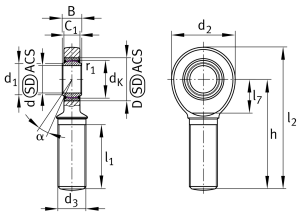


**GAL40-UK-2TS** [↗](#)

## Шарнирная головка

Шарнирная головка с наружной резьбой, левая резьба, необслуживаемая, антифрикционный слой: ELGOGLIDE, DIN ISO 12240-4, размерная серия E, форма M, внутреннее кольцо с твердым хромированием, с уплотнениями

## Техническая информация



## Ваш текущий вариант продукта

Clampable	Not clampable	
Mounting	External thread	
Grease nipples	Cannot be relubricated	
Slotted	No	
Thread Pitch	Left-hand thread	
Maintenance	Maintenance free	
Уплотнение	2TS	Встроенные тройные высокоэффективные контактные уплотнения с обеих сторон
Material sliding Layer	ELGOGLIDE	

## Основные размеры и рабочие характеристики

d <sub>2</sub>	92 mm	Outer diameter eye
C <sub>r</sub>	280.000 N	Basic dynamic load rating
C <sub>0r</sub>	194.000 N	Basic static load rating
d	40 mm	Диаметр отверстия подшипника
D	62 mm	Наружный диаметр подшипника
l <sub>2</sub>	196 mm	Total length
B	28 mm	Width inner ring
≈m	1,97 kg	Вес



### Габаритные размеры

$d_k$	53 mm	Диаметр сферы
$d_1$	45 mm	Outer flange diameter inner ring
$d_3$	M39x3	Размер резьбы
$h$	150 mm	Length of thread
$C_1$	23 mm	Ширина проушины шарнирной головки
$\alpha$	7 °	Tilt angle
$l_1$	86 mm	Thread length
$l_7$	48 mm	Length of the flat surface from the bearing bore centre to the shank
$B_{UT}$	-0,12 mm	Width inner ring , lower tolerance
$B_{OT}$	0 mm	Width inner ring; upper tolerance
$d_{UT}$	-0,012 mm	Bore diameter, lower tolerance
$d_{OT}$	0 mm	Bore diameter bearing upper tolerance
$G_r$	0 - 0,06	Radial clearance
$G_{rmax}$	0,06 mm	Radial clearance, maximum
$G_{rmin}$	0 mm	Radial clearance, minimum

### Диапазон температур

$T_{min}$	-30 °C	Мин. рабочая температура
$T_{max}$	100 °C	Макс. рабочая температура


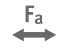



### Присоединительные размеры

$r_{1s}$	0,6 mm	Smallest single chamfer dimension, inner ring
----------	--------	---



### Характеристики

---

-  Радиальная нагрузка
-  Осевая нагрузка в одном направлении
-  Осевая нагрузка в обоих направлениях
-  Смазка на весь срок службы, не требуют обслуживания
-  Уплотнения с обеих сторон
-  Статические угловые и линейные несоосности
-  Динамические угловые и линейные несоосности