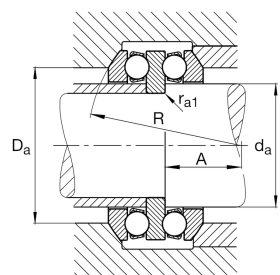
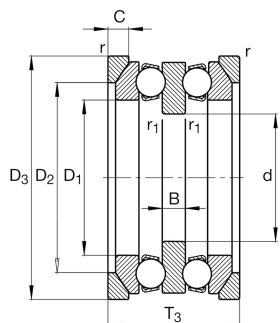
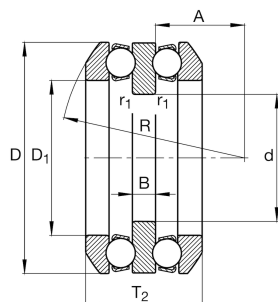
**FAG****54234-MP**

Упорный шарикоподшипник

Упорный шарикоподшипник 542...-MP, двустороннего действия, с самоустанавливающимся свободным кольцом, массивный латунный сепаратор

Техническая информация



Ваш текущий вариант продукта

| | | |
|----------------------------------|----|--|
| Cage | MP | Solid brass cage, rolling element guided |
| Tolerance class | PN | Tolerance class PN, acc. to DIN 620 |
| Dimensional / heat stabilization | S0 | Кольца со стабилизацией размеров до 150° |

Основные размеры и рабочие характеристики

| | | |
|-----------------|-------------|---------------------------------------|
| d | 150 mm | Диаметр отверстия |
| D | 240 mm | Наружный диаметр |
| T ₂ | 104,4 mm | Высота |
| C _a | 285.000 N | Динамическая грузоподъемность, осевая |
| C _{0a} | 930.000 N | Статическая грузоподъемность, осевая |
| C _{ua} | 29.500 N | Предел усталостной нагрузки, осевой |
| n _G | 1.740 1/min | Предельная частота вращения |
| n _{gr} | 2.210 1/min | Номинальная тепловая частота вращения |
| ≈m | 13,59 kg | Вес |

Присоединительные размеры

| | | |
|---------------------|--------|---------------------------------|
| d _{a max} | 170 mm | Макс. диаметр заплечика вала |
| D _{a max} | 200 mm | Макс. диаметр заплечика корпуса |
| r _{a max} | 1,5 mm | Макс. радиус галтели |
| r _{a1 max} | 1 mm | Макс. радиус галтели |



Габаритные размеры

| | | |
|--------------------|---------|---|
| D ₁ | 173 mm | Внутренний диаметр свободного кольца |
| B | 21 mm | Высота тугого кольца |
| r _{min} | 1,5 mm | Мин. размер монтажной фаски |
| r _{1 min} | 1,1 mm | Мин. размер монтажной фаски |
| R | 180 mm | Радиус сферы самоустанавливающегося свободного кольца |
| A | 87 mm | Расстояние центральной точки |
| T ₃ | 117 mm | Высота с подкладным кольцом |
| D ₂ | 200 mm | Bore diameter seat washer |
| D ₃ | 250 mm | Outside diameter seat washer |
| C | 21,5 mm | Height seat washer |

Диапазон температур

| | | |
|------------------|--------|---------------------------|
| T _{min} | -30 °C | Мин. рабочая температура |
| T _{max} | 150 °C | Макс. рабочая температура |

Коэффициенты для расчета

| | | |
|---|-----|---------------------------|
| A | 4,5 | Коэффициент мин. нагрузки |
|---|-----|---------------------------|

Дополнительная информация

U234

Подкладное кольцо

Характеристики

Осевая нагрузка в одном направлении

Осевая нагрузка в обоих направлениях

Смазывание пластичной смазкой

Смазывание маслом

Без уплотнений

Статические угловые и линейные несоосности