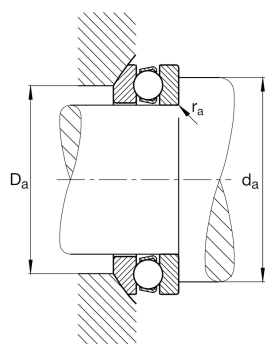
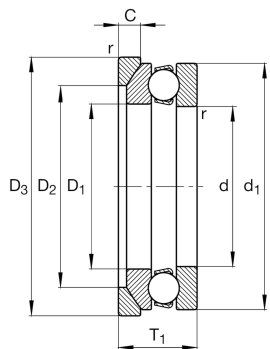
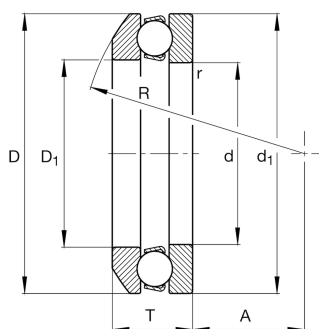
**FAG****53328-MP**

## Упорный шарикоподшипник

Упорный шарикоподшипник 533..-MP, одностороннего действия, с самоустанавливающимся свободным кольцом, массивный латунный сепаратор

## Техническая информация



## Ваш текущий вариант продукта

Cage	MP	Solid brass cage, rolling element guided
Tolerance class	PN	Tolerance class PN, acc. to DIN 620
Dimensional / heat stabilization	S0	Кольца со стабилизацией размеров до 150°

## Основные размеры и рабочие характеристики

d	140 mm	Диаметр отверстия
D	240 mm	Наружный диаметр
T	84,9 mm	Высота
C <sub>a</sub>	385.000 N	Динамическая грузоподъемность, осевая
C <sub>0a</sub>	1.240.000 N	Статическая грузоподъемность, осевая
C <sub>ua</sub>	41.000 N	Предел усталостной нагрузки, осевой
n <sub>G</sub>	1.360 1/min	Предельная частота вращения
n <sub>gr</sub>	2.700 1/min	Номинальная тепловая частота вращения
m	1 g	Вес

## Присоединительные размеры

d <sub>a min</sub>	200 mm	Мин. диаметр заплечика вала
D <sub>a max</sub>	190 mm	Макс. диаметр заплечика корпуса
r <sub>a max</sub>	2,1 mm	Макс. радиус галтели



### Габаритные размеры

$r_{\min}$	2,1 mm	Мин. размер монтажной фаски
$D_1$	144 mm	Внутренний диаметр свободного кольца
$d_1$	235 mm	Диаметр бортика тугого кольца
$R$	180 mm	Радиус сферы самоустанавливающегося свободного кольца
$A$	68 mm	Расстояние центральной точки
$T_1$	92 mm	Высота с подкладным кольцом
$D_2$	190 mm	Bore diameter seat washer
$D_3$	250 mm	Outside diameter seat washer
$C$	26 mm	Height seat washer

### Диапазон температур

$T_{\min}$	-30 °C	Мин. рабочая температура
$T_{\max}$	150 °C	Макс. рабочая температура

### Коэффициенты для расчета

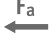




$A$	8,2	Коэффициент мин. нагрузки
-----	-----	---------------------------

### Дополнительная информация

U328

Подкладное кольцо

### Характеристики

	Осевая нагрузка в одном направлении
	Смазывание пластичной смазкой
	Смазывание маслом
	Без уплотнений
	Статические угловые и линейные несоосности