

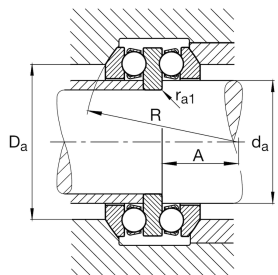
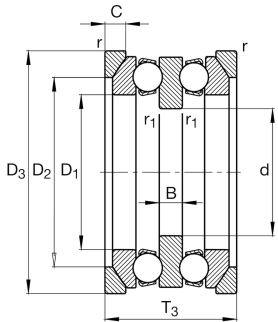
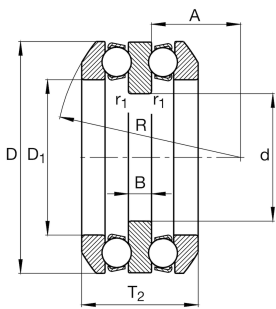
FAG

54224

Упорный шарикоподшипник

Упорный шарикоподшипник 542, двустороннего действия, с самоустанавливающимся свободным кольцом, стальной штампованный сепаратор

Техническая информация



Ваш текущий вариант продукта

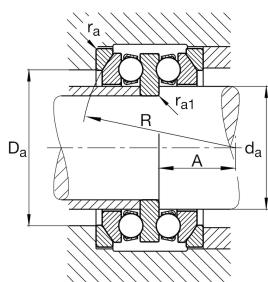
Cage	JP	Steel sheet metal
Tolerance class	PN	Tolerance class PN, acc. to DIN 620
Dimensional / heat stabilization	S0	Кольца со стабилизацией размеров до 150°

Основные размеры и рабочие характеристики

d	100 mm	Диаметр отверстия
D	170 mm	Наружный диаметр
T ₂	71,6 mm	Высота
C _a	128.000 N	Динамическая грузоподъемность, осевая
C _{0a}	385.000 N	Статическая грузоподъемность, осевая
C _{ua}	14.600 N	Предел усталостной нагрузки, осевой
n _G	2.550 1/min	Предельная частота вращения
n _{gr}	3.100 1/min	Номинальная тепловая частота вращения
≈m	4,658 kg	Вес

Присоединительные размеры

d _{a max}	120 mm	Макс. диаметр заплечика вала
D _{a max}	145 mm	Макс. диаметр заплечика корпуса
r _{a max}	1 mm	Макс. радиус галтели
r _{a1 max}	1 mm	Макс. радиус галтели



Габаритные размеры

D ₁	123 mm	Внутренний диаметр свободного кольца
B	15 mm	Высота тугого кольца
r _{min}	1,1 mm	Мин. размер монтажной фаски
r _{1 min}	1,1 mm	Мин. размер монтажной фаски
R	125 mm	Радиус сферы самоустанавливающегося свободного кольца
A	58,5 mm	Расстояние центральной точки
T ₃	82 mm	Высота с подкладным кольцом
D ₂	145 mm	Bore diameter seat washer
D ₃	175 mm	Outside diameter seat washer
C	15 mm	Height seat washer

Диапазон температур

T _{min}	-30 °C	Мин. рабочая температура
T _{max}	150 °C	Макс. рабочая температура

Коэффициенты для расчета

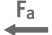
A	0,94	Коэффициент мин. нагрузки
---	------	---------------------------


Дополнительная информация


U224

Подкладное кольцо


Характеристики

 Осевая нагрузка в одном направлении

 Осевая нагрузка в обоих направлениях

 Смазывание пластичной смазкой

 Смазывание маслом

 Без уплотнений

 Статические угловые и линейные несоосности