



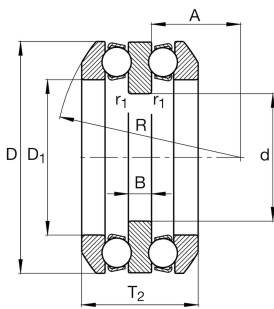
FAG

54214

Упорный шарикоподшипник

Упорный шарикоподшипник 542, двустороннего действия, с самоустанавливающимся свободным кольцом, стальной штампованный сепаратор

Техническая информация



Ваш текущий вариант продукта

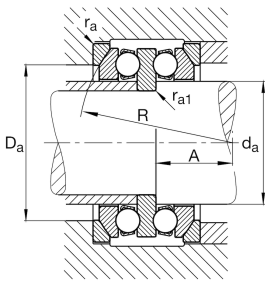
Cage	JP	Steel sheet metal
Tolerance class	PN	Tolerance class PN, acc. to DIN 620
Dimensional / heat stabilization	S0	Кольца со стабилизацией размеров до 150°

Основные размеры и рабочие характеристики

d	55 mm	Диаметр отверстия
D	105 mm	Наружный диаметр
T ₂	50,6 mm	Высота
C _a	66.000 N	Динамическая грузоподъемность, осевая
C _{0a}	159.000 N	Статическая грузоподъемность, осевая
C _{ua}	7.200 N	Предел усталостной нагрузки, осевой
n _G	4.000 1/min	Предельная частота вращения
n _{gr}	4.750 1/min	Номинальная тепловая частота вращения
m	1,46 kg	Вес

Присоединительные размеры

d _{a max}	70 mm	Макс. диаметр заплечика вала
D _{a max}	88 mm	Макс. диаметр заплечика корпуса
r _{a max}	1 mm	Макс. радиус галтели
r _{a1 max}	1 mm	Макс. радиус галтели



Габаритные размеры

D ₁	72 mm	Внутренний диаметр свободного кольца
B	10 mm	Высота тугого кольца
r _{min}	1 mm	Мин. размер монтажной фаски
r _{1 min}	1 mm	Мин. размер монтажной фаски
R	80 mm	Радиус сферы самоустанавливающегося свободного кольца
A	36,5 mm	Расстояние центральной точки
T ₃	57 mm	Высота с подкладным кольцом
D ₂	88 mm	Bore diameter seat washer
D ₃	110 mm	Outside diameter seat washer
C	9 mm	Height seat washer

Диапазон температур

T _{min}	-30 °C	Мин. рабочая температура
T _{max}	150 °C	Макс. рабочая температура

Коэффициенты для расчета

A	0,16	Коэффициент мин. нагрузки
---	------	---------------------------

Дополнительная информация

U214

Подкладное кольцо

Характеристики



Осевая нагрузка в одном направлении



Осевая нагрузка в обоих направлениях



Смазывание пластичной смазкой



Смазывание маслом



Без уплотнений



Статические угловые и линейные несоосности