



FAG

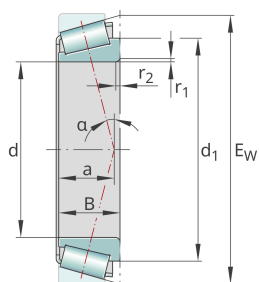
R33011-XL

Конический роликоподшипник

Tapered roller bearings without outer ring
(Cone) 330, main dimensions acc. to DIN 720

X-life

Техническая информация

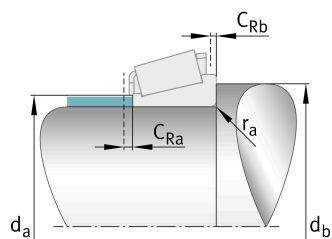


Ваш текущий вариант продукта

Tolerance class	P6X	Класс 6X (ISO 492:2014)
Heat treatment	Standard	
Cage	Standard	Sheet steel cage, window cage, roller-guided
Internal design	Standard	
Quality level	XL	X-life
Number of rows	1	Single-row design

Основные размеры и рабочие характеристики

d	55 mm	Диаметр отверстия
B	27 mm	Ширина внутреннего кольца
C _r	115.000 N	Динамическая грузоподъемность, радиальная
C _{0r}	143.000 N	Статическая грузоподъемность, радиальная
C _{ur}	23.900 N	Предел усталостной нагрузки, радиальный
n _G	9.300 1/min	Предельная частота вращения
n _{gr}	4.850 1/min	Базовая тепловая частота вращения
m	0,68 kg	Вес





Присоединительные размеры

$d_a \max$	63 mm	Макс. диаметр заплечика вала
$d_b \min$	62 mm	Мин. диаметр заплечика вала
$C_{Ra \min}$	5 mm	Minimum axial space
$r_a \max$	1,5 mm	Макс. радиус галтели на валу

Габаритные размеры

$r_{1,2 \min}$	1,5 mm	Мин. размер монтажной фаски на широком торце внутреннего кольца
a	19 mm	Расстояние до вершины конуса давления
d_1	74,4 mm	Диаметр большого бортика внутреннего кольца
E_w	87,888 mm	Outer envelope circle
α	11,75 °	Contact angle

Диапазон температур

T_{\min}	-30 °C	Мин. рабочая температура
T_{\max}	120 °C	Макс. рабочая температура

Коэффициенты для расчета

e	0,31	Предельное значение F_a/F_g для применимости различн. значений коэффициентов X и Y
Y	1,92	Dynamic axial load factor
Y_0	1,06	Статический коэффициент осевой нагрузки

Дополнительная информация

T2CE055

Сравнительное обозначение по ISO 10317 и ISO 355



Характеристики

-  Радиальная нагрузка
-  Осевая нагрузка в одном направлении
-  Смазывание пластичной смазкой
-  Смазывание маслом
-  Без уплотнений