



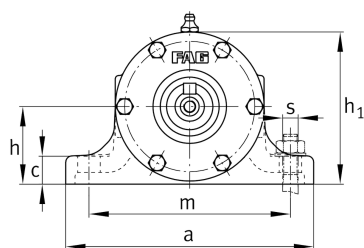
FAG

VRE314-F [↗](#)

Узел стационарного корпуса

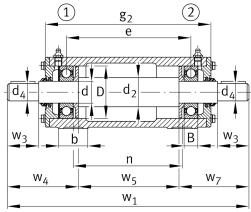
Стационарный корпус, состоящий из корпуса VR, вала VRW и двух подшипников

Техническая информация



Основные размеры и рабочие характеристики

| | | |
|----------------|---------|------------------------|
| d | 70 mm | Shaft diameter |
| a | 290 mm | Длина основания |
| h ₁ | 188 mm | Высота |
| g ₂ | 500 mm | Общая ширина с крышкой |
| m | 72,4 kg | Вес |



Габаритные размеры

| | | |
|----------------|----------|---|
| B | 35 mm | Ширина |
| b | 70 mm | Ширина основания |
| c | 25 mm | Высота основания |
| D | 150 mm | Наружный диаметр подшипника |
| d ₂ | 80 mm | Диаметр заплечика вала |
| d ₄ | 60 mm | Диаметр вала, наружный сегмент |
| e | 420,5 mm | Ширина крепежных элементов |
| h | 95 mm | Высота центра |
| m | 230 mm | Расстояние, крепежные отверстия |
| n | 380 mm | Расстояние между отверстиями, ширина |
| s | M16 | Размер крепежных винтов |
| w ₁ | 811 mm | Длина вала, общая |
| w ₃ | 140 mm | Длина сегмента от заплечика до торца вала |
| w ₄ | 224,5 mm | Длина до торца вала |
| w ₅ | 363,5 mm | Длина среднего сегмента вала |
| w ₇ | 223 mm | Lenght shaft end |

Дополнительная информация

| | |
|----------|--|
| VRW314-F | Suitable shaft |
| 6314-C3 | Условное обозначение подшипника |
| 6314-C3 | Условное обозначение референсного подшипника |
| VR314-F | Корпус |