

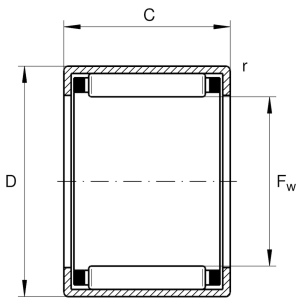


НК3012-В-L162 [↗](#)

Игольчатый роликоподшипник с одним наружным штампованным кольцом

Игольчатые роликоподшипники НК с одним наружным штампованным кольцом, по DIN 618/ISO 3245

Техническая информация



Ваш текущий вариант продукта

Lubricant	L162	Пластичная смазка (L162/определяется заказчиком)
Lubrication hole	Without	без
Coating	Without	
Уплотнение	Without	без

Основные размеры и рабочие характеристики

F_w	30 mm	Прилегающая внутренняя окружность
D	37 mm	Наружный диаметр
C	12 mm	Ширина
C_r	12.100 N	Динамическая грузоподъемность, радиальная
C_{0r}	18.200 N	Статическая грузоподъемность, радиальная
C_{ur}	2.440 N	Предел усталостной нагрузки, радиальный
n_G	8.600 1/min	Предельная частота вращения
n_G Grease	5.200 1/min	Предельная частота вращения при пластичной смазке
n_{gr}	6.600 1/min	Номинальная тепловая частота вращения
m	23,235 g	Вес

Габаритные размеры

C_1	12 mm	Ширина наружного кольца
r_{min}	0,8 mm	Мин. размер монтажной фаски



Диапазон температур

T_{min}	-30 °C	Мин. рабочая температура
T_{max}	140 °C	Макс. рабочая температура

Дополнительная информация

SD30X37X4	Манжетное уплотнение
G30X37X4	Манжетное уплотнение 2
LR25X30X12,5	Используемые внутренние кольца LR

Характеристики

-  Радиальная нагрузка
-  Смазывание пластичной смазкой
-  Смазывание маслом
-  Без уплотнений
-  Компактная конструкция