

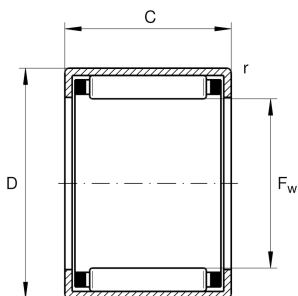


## HK0609-B-RR-L271 [↗](#)

Игольчатый роликоподшипник с одним наружным штампованным кольцом

Игольчатые роликоподшипники НК с одним наружным штампованным кольцом, по DIN 618/ISO 3245

### Техническая информация



#### Ваш текущий вариант продукта

|                  |         |                          |
|------------------|---------|--------------------------|
| Lubricant        | L271    | Пластичная смазка (L271) |
| Lubrication hole | Without | без                      |
| Coating          | Without |                          |
| Уплотнение       | Without | без                      |

#### Основные размеры и рабочие характеристики

|                 |              |   |
|-----------------|--------------|---|
| $F_w$           | 6 mm         | Прилегающая внутренняя окружность                 |
| D               | 10 mm        | Наружный диаметр                                  |
| C               | 9 mm         | Ширина  |
| $C_r$           | 2.850 N      | Динамическая грузоподъемность, радиальная         |
| $C_{0r}$        | 2.600 N      | Статическая грузоподъемность, радиальная          |
| $C_{ur}$        | 320 N        | Предел усталостной нагрузки, радиальный           |
| $n_G$           | 36.500 1/min | Предельная частота вращения                       |
| $n_G$<br>Grease | 21.900 1/min | Предельная частота вращения при пластичной смазке |
| $n_{gr}$        | 30.500 1/min | Номинальная тепловая частота вращения             |
| $\approx m$     | 2,344 g      | Вес   |

#### Габаритные размеры

|           |        |                             |
|-----------|--------|-----------------------------|
| $C_1$     | 9 mm   | Ширина наружного кольца     |
| $r_{min}$ | 0,4 mm | Мин. размер монтажной фаски |



### Диапазон температур

|           |        |                           |
|-----------|--------|---------------------------|
| $T_{min}$ | -30 °C | Мин. рабочая температура  |
| $T_{max}$ | 140 °C | Макс. рабочая температура |

### Дополнительная информация

|          |                      |
|----------|----------------------|
| GR6X10X2 | Манжетное уплотнение |
|----------|----------------------|

### Характеристики

-  Радиальная нагрузка
-  Смазывание пластичной смазкой
-  Смазывание маслом
-  Без уплотнений
-  Компактная конструкция