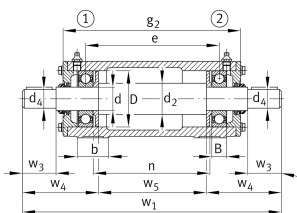
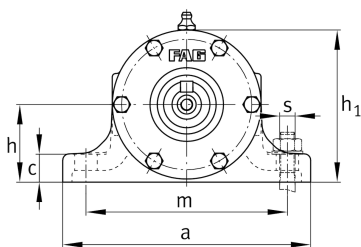


**FAG****VRE317-A**

Узел стационарного корпуса

Стационарный корпус, состоящий из корпуса VR, вала VRW и двух подшипников

## Техническая информация

**Основные размеры и рабочие характеристики**

|                |          |                        |
|----------------|----------|------------------------|
| d              | 85 mm    | Shaft diameter         |
| a              | 350 mm   | Длина основания        |
| h <sub>1</sub> | 222 mm   | Высота                 |
| g <sub>2</sub> | 570 mm   | Общая ширина с крышкой |
| ≈m             | 114,7 kg | Вес                    |

**Габаритные размеры**

|                |        |   |
|----------------|--------|---|
| B              | 41 mm  | Ширина                                    |
| b              | 80 mm  | Ширина основания                          |
| c              | 30 mm  | Высота основания                          |
| D              | 180 mm | Наружный диаметр подшипника               |
| d <sub>2</sub> | 100 mm | Диаметр заплечика вала                    |
| d <sub>4</sub> | 75 mm  | Диаметр вала, наружный сегмент            |
| e              | 486 mm | Ширина крепежных элементов                |
| h              | 112 mm | Высота центра                             |
| m              | 290 mm | Расстояние, крепежные отверстия           |
| n              | 440 mm | Расстояние между отверстиями, ширина      |
| s              | M16    | Размер крепежных винтов                   |
| w <sub>1</sub> | 881 mm | Длина вала, общая                         |
| w <sub>3</sub> | 140 mm | Длина сегмента от заплечика до торца вала |
| w <sub>4</sub> | 230 mm | Длина до торца вала                       |
| w <sub>5</sub> | 421 mm | Длина среднего сегмента вала              |



### Дополнительная информация

|          |  |
|----------|--|
| VRW317-A | Suitable shaft                               |
| 6317-C3  | Условное обозначение подшипника              |
| 6317-C3  | Условное обозначение референсного подшипника |
| VR317-A  | Корпус                                       |