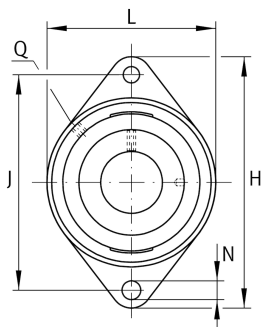


**RCJTZL25**

Flanged housing unit

Фланцевый подшипниковый узел с корпусом RCJTZL

Техническая информация



Ваш текущий вариант продукта

Material	GG	Grey cast iron
----------	----	----------------

Основные размеры и рабочие характеристики

d	25 mm	Диаметр отверстия
L	70 mm	Ширина фланца
H	124 mm	Высота фланца
U	39,2 mm	Общая высота узла
C _r	14.900 N	Динамическая грузоподъемность, радиальная
C _{0r}	7.800 N	Статическая грузоподъемность, радиальная
C _{ur}	395 N	Предел усталостной нагрузки, радиальный
≈m	0,72 kg	Вес

Присоединительные размеры

J	99 mm	Расстояние, крепежные отверстия
N	11,5 mm	Крепежное отверстие
T ₁	3,5 mm	Высота центрирующего буртика
Z	60 mm	Диаметр центрирующего буртика
	h8	Диаметр центрирующего буртика, допуск
n	2	Количество отверстий для винтов



Габаритные размеры

A	28,5 mm	Высота корпуса
A ₁	12 mm	Толщина фланца
A ₂	19 mm	Расстояние, середина дорожки качения
B	34,9 mm	Ширина
V	70 mm	Диаметр заплечика, корпус
Q	M6	Присоединительная резьба для смазывания

Дополнительная информация

GENCJTZ05-GG	Корпус
GLE25-XL-KRR-B	Условное обозначение подшипника

Диапазон температур

T _{min}	-40 °C	Мин. рабочая температура
T _{max}	180 °C	Макс. рабочая температура