



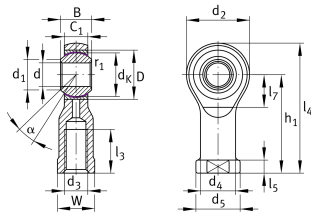
## GIKPSR30-PS

### Шарнирная головка



Коррозионностойкая шарнирная головка, с внутренней резьбой, правая резьба, необслуживаемая, антифрикционный слой: пленка PTFE, DIN ISO 12240-4, размерная серия К, форма F, открытое исполнение, посадочное место с мелкой резьбой для стандартного пневмоцилиндра по DIN ISO 15552

## Техническая информация



### Ваш текущий вариант продукта

Clampable	Not clampable
Maintenance	Maintenance free
Mounting	Internal thread
Lubrication nipple	Cannot be relubricated
Slotted	No
Thread Pitch	Right-hand thread
Уплотнение	Without без

### Основные размеры и рабочие характеристики

$C_r$	114.000 N	Динамическая грузоподъемность, радиальная
$C_{0r}$	47.500 N	Статическая грузоподъемность, радиальная
$d$	30 mm	Диаметр отверстия подшипника
$d_2$	71 mm	Outer eye diameter
$l_4$	145,5 mm	Общая длина шарнирной головки с внутренней резьбой
$\approx m$	1,191 kg	Вес



### Габаритные размеры

C <sub>1</sub>	25 mm	Ширина проушины шарнирной головки
D	55 mm	Наружный диаметр подшипника
B	37 mm	Ширина внутреннего кольца
d <sub>K</sub>	50,8 mm	Диаметр сферы
d <sub>3</sub>	M27x2	Размер резьбы
d <sub>4</sub>	40 mm	Диаметр хвостовика
d <sub>5</sub>	50 mm	Диаметр хвостовика, большой
h <sub>1</sub>	110 mm	Длина хвостовика с внутренней резьбой до центра отверстия шарнира
α	15 °	Tilt angle
l <sub>3</sub>	45 mm	Длина резьбы, внутренняя резьба
l <sub>5</sub>	15 mm	Длина хвостовика шарнирной головки
l <sub>7</sub>	35 mm	Расстояние от центра отверстия шарнира до хвостовика
W	41 mm	Width Across Flat
d <sub>UT</sub>	0 mm	Bore diameter bearing, lower tolerance
d <sub>T</sub>	H7	Диаметр отверстия подшипника, допуск
d <sub>OT</sub>	0,021 mm	Диаметр отверстия подшипника, верхнее отклонение допуска
B <sub>UT</sub>	0 mm	Ширина внутреннего кольца, нижнее отклонение допуска
B <sub>OT</sub>	0,012 mm	Ширина внутреннего кольца, верхнее отклонение допуска
G <sub>r</sub>	0,010 - 0,055	Радиальный зазор
G <sub>rmin</sub>	0,01 mm	Radial clearance, minimum
G <sub>rmax</sub>	0,055 mm	Radial clearance, maximum

### Присоединительные размеры

r <sub>1smin</sub>	0,3 mm	Размер монтажной фаски
d <sub>1</sub>	34,8 mm	Outer flange diameter inner ring



### Диапазон температур

$T_{min}$	-10 °C	Мин. рабочая температура
$T_{max}$	80 °C	Макс. рабочая температура

### Характеристики



Радиальная нагрузка



Осевая нагрузка в одном направлении



Осевая нагрузка в обоих направлениях



Смазка на весь срок службы, не требуют обслуживания



Без уплотнений



С защитой от коррозии



Статические угловые и линейные несоосности



Динамические угловые и линейные несоосности