

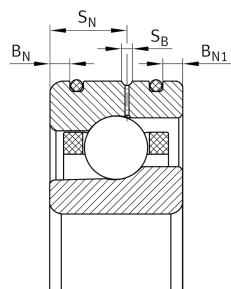
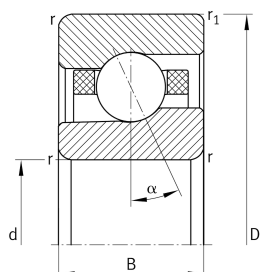
**FAG**

### VCM7011-CDLR-T-P4S-UL-XL

Высокоскоростной шпиндельный подшипник

Высокоскоростные шпиндельные подшипники VCM70.-CDLR, для регулируемых опор, для установки парами или комплектами, угол контакта  $\alpha = 17^\circ$ , с керамическими шариками, кольца из VascoDur, суженные поля допусков, для прямого подвода смазки через наружное кольцо, с интегрированными O-образными кольцами

## Техническая информация

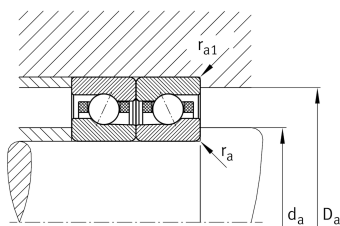
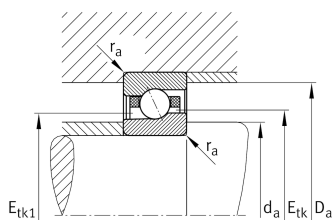


### Ваш текущий вариант продукта

Preload	L	Preload light
Contact angle	Contact angle 17°	Contact angle 17°
Уплотнение	Without	Not sealed
Outer shape	DLR	Direct lubrication, annular slots with O rings
Cage	T	Сепаратор из многослойного материала
Tolerance class	P4S	Tolerance class P4S, FAG standard better than P4 to ISO 492:2023
Arrangement bearing set	U	Одиночный подшипник

### Основные размеры и рабочие характеристики

d	55 mm	Диаметр отверстия
D	90 mm	Наружный диаметр
B	18 mm	Ширина
C <sub>r</sub>	46.500 N	Динамическая грузоподъемность, радиальная
C <sub>0r</sub>	14.700 N	Статическая грузоподъемность, радиальная
C <sub>ur</sub>	750 N	Предел усталостной нагрузки, радиальный
n <sub>G Grease</sub>	28.000 1/min	Limiting speed for grease lubrication
n <sub>G Oil</sub>	45.000 1/min	Предельная частота вращения при смазывании маслом
≈m	0,72 kg	Вес



Это техническое описание содержит только обзор размеров и значений грузоподъемности выбранного продукта. Обязательно учитывайте приведенную ниже информацию и соблюдайте инструкцию для этого продукта. Для получения более подробной информации используйте контактную форму на нашем сайте



### Присоединительные размеры

$d_a$	62 mm	Диаметр заплечика вала
$d_a$	H12	Диаметр заплечика вала, допуск
$D_a$	83 mm	Диаметр заплечика для наружного кольца
$D_a$	H12	Диаметр заплечика для наружного кольца, допуск
$r_{a \max}$	1 mm	Макс. радиус галтели
$r_{a1 \max}$	0,6 mm	Макс. радиус галтели
$B_N$	2,8 mm	Расстояние, кольцевые канавки
$B_{N1}$	2,8 mm	Distance ring grooves
$S_N$	10,15 mm	Расстояние до смазочного отверстия
$S_B$	1,4 mm	Ширина смазочной канавки
$a$	20,1 mm	Расстояние до вершины конуса давления

### Габаритные размеры

$r_{\min}$	1,1 mm	Minimum chamfer dimension
$r_{1 \min}$	0,6 mm	Мин. размер монтажной фаски
$\alpha$	17 °	Contact angle

### Диапазон температур

$T_{\min}$	-30 °C	Мин. рабочая температура
$T_{\max}$	100 °C	Макс. рабочая температура



### Дополнительная информация

$F_{VL}$	73 N	Сила предварительного натяга, легк.
$F_{VM}$	192 N	Сила предварительного натяга, средн.
$F_{VN}$	403 N	Сила предварительного натяга, тяж.
$K_{aEL}$	212 N	Усилие отрыва, легк.
$K_{aEM}$	570 N	Усилие отрыва, средн.
$K_{aEN}$	1.225 N	Усилие отрыва, тяж.
$c_{aL}$	54 N/ $\mu$ m	Осевая жесткость, легк.
$c_{aM}$	77 N/ $\mu$ m	Осевая жесткость, средн.
$c_{aN}$	103 N/ $\mu$ m	Осевая жесткость, тяж.

### Характеристики



Радиальная нагрузка



Осевая нагрузка в одном направлении



Смазывание маслом



Без уплотнений