



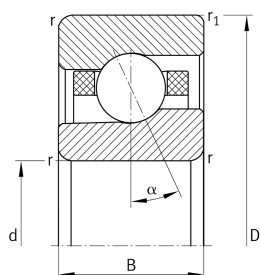
FAG

VCM7009-E-T-P4S-UL-XL

Высокоскоростной шпиндельный подшипник

Высокоскоростные шпиндельные подшипники VCM70.-E, для регулируемых опор, для установки парами или комплектами, угол контакта $\alpha = 25^\circ$, с керамическими шариками, кольца из Vascrodur, суженные поля допусков

Техническая информация

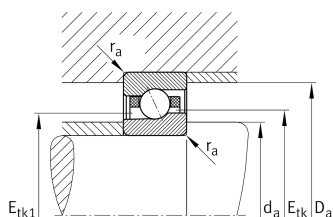


Ваш текущий вариант продукта

Contact angle	E	Угол контакта 25°
Уплотнение	Without	Not sealed
Cage	T	Сепаратор из многослойного материала
Tolerance class	P4S	Tolerance class P4S, FAG standard better than P4 to DIN 620
Arrangement bearing set	U	Одиночный подшипник
Preload	L	Preload light

Основные размеры и рабочие характеристики

d	45 mm	Диаметр отверстия
D	75 mm	Наружный диаметр
B	16 mm	Ширина
C _r	29.500 N	Динамическая грузоподъемность, радиальная
C _{0r}	9.000 N	Статическая грузоподъемность, радиальная
C _{ur}	455 N	Предел усталостной нагрузки, радиальный
n _G Grease	32.000 1/min	Limiting speed for grease lubrication
n _G Oil	50.000 1/min	Предельная частота вращения при смазывании маслом
≈m	239,6 g	Вес





Присоединительные размеры

d_a	51 mm	Диаметр заплечика вала
d_a	H12	Диаметр заплечика вала, допуск
D_a	69 mm	Диаметр заплечика для наружного кольца
D_a	H12	Диаметр заплечика для наружного кольца, допуск
$r_a \max$	1 mm	Макс. радиус галтели
$r_{a1} \max$	0,3 mm	Макс. радиус галтели
$E_{tk} \min$	57,2 mm	Minimum diameter injection pitch
$E_{tk} \max$	59 mm	Maximum diameter injection pitch
$E_{tk1} \min$	54,8 mm	Мин. диаметр окружности впрыскивания
$E_{tk1} \max$	59 mm	Макс. диаметр окружности впрыскивания
a	22,2 mm	Расстояние до вершины конуса давления

Габаритные размеры

r_{\min}	1 mm	Minimum chamfer dimension
$r_1 \min$	0,6 mm	Мин. размер монтажной фаски
α	25 °	Contact angle

Диапазон температур

T_{\min}	-30 °C	Мин. рабочая температура
T_{\max}	100 °C	Макс. рабочая температура



Дополнительная информация

F_{VL}	67 N	Сила предварительного натяга, легк.
F_{VM}	176 N	Сила предварительного натяга, средн.
F_{VN}	365 N	Сила предварительного натяга, тяж.
K_{aEL}	192 N	Усилие отрыва, легк.
K_{aEM}	508 N	Усилие отрыва, средн.
K_{aEN}	1.068 N	Усилие отрыва, тяж.
c_{aL}	88 N/ μ m	Осевая жесткость, легк.
c_{aM}	123 N/ μ m	Осевая жесткость, средн.
c_{aN}	160 N/ μ m	Осевая жесткость, тяж.

Характеристики

-  Радиальная нагрузка
-  Осевая нагрузка в одном направлении
-  Смазывание пластичной смазкой
-  Смазывание маслом
-  Без уплотнений