



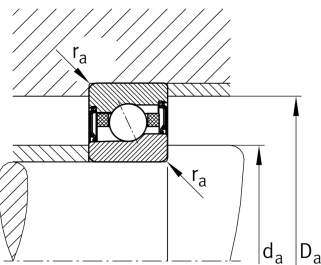
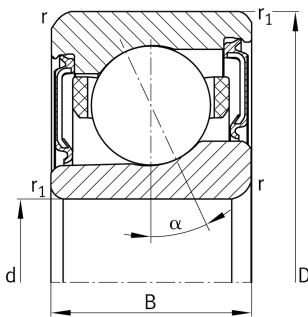
**FAG**

**VCM71916-C-2RSD-T-P4S-UL-XL**

**Высокоскоростной шпиндельный подшипник**

Высокоскоростные шпиндельные подшипники VCM719.-C-2RSD, для регулируемых опор, для установки парами или комплектами, угол контакта  $\alpha = 17^\circ$ , с керамическими шариками, кольца из VascoDur, уплотнения с двух сторон, бесконтактные, суженные поля допусков

Техническая информация



**Ваш текущий вариант продукта**

Contact angle	Contact angle 17°	Contact angle 17°
Уплотнение	2RSD	Non-contact sealed on both sides and greased "for life"
Cage	T	Сепаратор из многослойного материала
Tolerance class	P4S	Tolerance class P4S, FAG standard better than P4 to DIN 620
Arrangement bearing set	U	Одиночный подшипник
Preload	L	Preload light

**Основные размеры и рабочие характеристики**

d	80 mm	Диаметр отверстия
D	110 mm	Наружный диаметр
B	16 mm	Ширина
C <sub>r</sub>	67.000 N	Динамическая грузоподъемность, радиальная
C <sub>0r</sub>	23.200 N	Статическая грузоподъемность, радиальная
C <sub>ur</sub>	1.180 N	Предел усталостной нагрузки, радиальный
n <sub>G</sub> Grease	22.000 1/min	Limiting speed for grease lubrication
≈m	307,8 g	Вес



### Присоединительные размеры

$d_a$	86 mm	Диаметр заплечика вала
$d_a$	H12	Диаметр заплечика вала, допуск
$D_a$	104 mm	Диаметр заплечика для наружного кольца
$D_a$	H12	Диаметр заплечика для наружного кольца, допуск
$r_{a \max}$	0,6 mm	Макс. радиус галтели
$r_{a1 \max}$	0,3 mm	Макс. радиус галтели
$a$	22,5 mm	Расстояние до вершины конуса давления

### Габаритные размеры

$r_{\min}$	1 mm	Minimum chamfer dimension
$r_1 \min$	0,6 mm	Мин. размер монтажной фаски
$\alpha$	17 °	Contact angle

### Диапазон температур

$T_{\min}$	-30 °C	Мин. рабочая температура
$T_{\max}$	80 °C	Макс. рабочая температура

### Дополнительная информация

$F_{VL}$	115 N	Сила предварительного натяга, легк.
$F_{VM}$	303 N	Сила предварительного натяга, средн.
$F_{VN}$	635 N	Сила предварительного натяга, тяж.
$K_{aEL}$	334 N	Усилие отрыва, легк.
$K_{aEM}$	898 N	Усилие отрыва, средн.
$K_{aEN}$	1.932 N	Усилие отрыва, тяж.
$c_{aL}$	70 N/μm	Осевая жесткость, легк.
$c_{aM}$	101 N/μm	Осевая жесткость, средн.
$c_{aN}$	135 N/μm	Осевая жесткость, тяж.



### Характеристики

---

-  Радиальная нагрузка
-  Осевая нагрузка в одном направлении
-  Смазка на весь срок службы, не требуют обслуживания
-  Смазывание пластичной смазкой
-  Уплотнения с обеих сторон