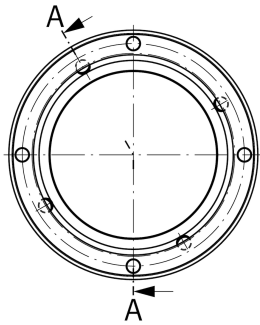
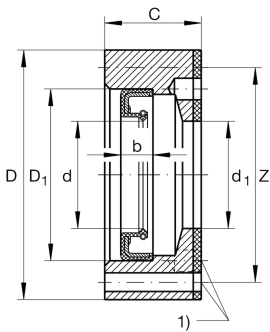


## DRS90210

### Уплотнение с корпусом

Уплотнение с корпусом DRS, для ZARF, ZARF.-L, радиальное уплотнение вала с корпусом

## Техническая информация



### Основные размеры и рабочие характеристики

d <sub>1</sub>	160 mm	Внутренний диаметр центрирования
D	210 mm	Наружный диаметр
C	38 mm	Ширина уплотнения с корпусом
≈m	3,045 kg	Вес

### Габаритные размеры

Z	194 mm	Делительный диаметр (отверстия)
d	160 mm	Внутренний диаметр уплотнительной кромки
D <sub>1</sub>	180 mm	Наружный диаметр уплотнения
b	15 mm	Ширина уплотнения
	M5X50	Размер винта
1)	4	Количество винтов

### Дополнительная информация

ZARF90210(-L)-TV

Условное обозначение подшипника