

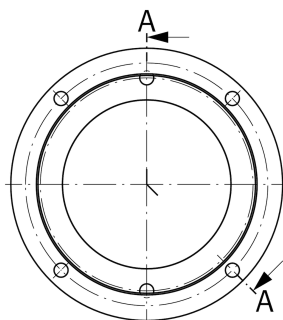


## DRS2068 [↗](#)

### Уплотнение с корпусом

Уплотнение с корпусом DRS, для ZARF, ZARF.-L, радиальное уплотнение вала с корпусом

## Техническая информация



### Основные размеры и рабочие характеристики

|                |          |                                  |
|----------------|----------|----------------------------------|
| d <sub>1</sub> | 42 mm    | Внутренний диаметр центрирования |
| D              | 68 mm    | Наружный диаметр                 |
| C              | 17 mm    | Ширина уплотнения с корпусом     |
| ≈m             | 0,206 kg | Вес                              |

### Габаритные размеры

|                |         |  |
|----------------|---------|--|
| Z              | 60,4 mm | Делительный диаметр (отверстия)          |
| d              | 42 mm   | Внутренний диаметр уплотнительной кромки |
| D <sub>1</sub> | 55 mm   | Наружный диаметр уплотнения              |
| b              | 8 mm    | Ширина уплотнения                        |
|                | M3X25   | Размер винта                             |
| 1)             | 4       | Количество винтов                        |

### Дополнительная информация

ZARF2068(-L)-TV

Условное обозначение подшипника