

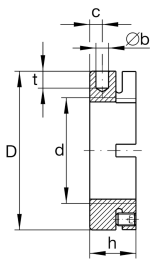
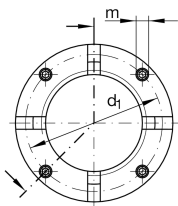


## AM120 [↗](#)

### Прецизионная шлицевая гайка

Прецизионные шлицевые гайки AM, сегменты для стопорения

## Техническая информация



### Основные размеры и рабочие характеристики

d	M120X2	Резьба
D	155 mm	Наружный диаметр
h	30 mm	Высота
F <sub>aB</sub>	880.000 N	Разрушающая нагрузка, осевая
M <sub>L</sub>	1.450 Nm	Момент страгивания
M <sub>AL</sub>	250 Nm	Момент затяжки, референс
M <sub>m</sub>	75 kg*cm <sup>2</sup>	Момент инерции масс
≈m	1,54 kg	Вес

### Присоединительные размеры

M <sub>m</sub>	20 Nm	Момент затяжки, резьбовые штифты
----------------	-------	----------------------------------

### Габаритные размеры

b	8 mm	Диаметр глухого отверстия
t	10 mm	Глубина глухого отверстия
d <sub>1</sub>	142 mm	Делительный диаметр 1 (отверстия)
c	10 mm	Расстояние отверстия
m	M10	Резьба — резьбовой штифт
	H11	Диаметр глухого отверстия, допуск