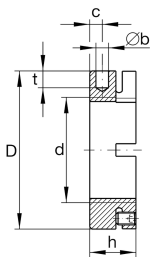
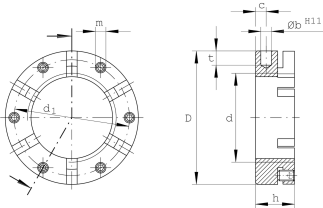
**AM60**

Прецизионная шлицевая гайка

Прецизионные шлицевые гайки AM,
сегменты для стопорения

Техническая информация



Основные размеры и рабочие характеристики

d	M60X2	Резьба
D	90 mm	Наружный диаметр
h	26 mm	Высота
F _{aB}	550.000 N	Разрушающая нагрузка, осевая
M _L	365 Nm	Момент страгивания
M _{AL}	100 Nm	Момент затяжки, референс
M _m	9,4 kg*cm ²	Момент инерции масс
≈m	650 g	Вес

Присоединительные размеры

M _m	15 Nm	Момент затяжки, резьбовые штифты
----------------	-------	----------------------------------

Габаритные размеры

b	6 mm	Диаметр глухого отверстия
t	8 mm	Глубина глухого отверстия
d ₁	80 mm	Делительный диаметр 1 (отверстия)
c	8 mm	Расстояние отверстия
m	M8	Резьба — резьбовой штифт
	H11	Диаметр глухого отверстия, допуск