

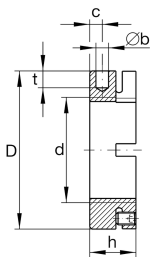
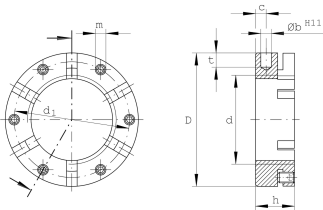


## AM50 [↗](#)

### Прецизионная шлицевая гайка

Прецизионные шлицевые гайки AM, сегменты для стопорения

## Техническая информация



### Основные размеры и рабочие характеристики

d	M50X1,5	Резьба
D	75 mm	Наружный диаметр
h	25 mm	Высота
F <sub>aB</sub>	450.000 N	Разрушающая нагрузка, осевая
M <sub>L</sub>	280 Nm	Момент страгивания
M <sub>AL</sub>	85 Nm	Момент затяжки, референс
M <sub>m</sub>	4,3 kg*cm <sup>2</sup>	Момент инерции масс
≈m	417 g	Вес

### Присоединительные размеры

M <sub>m</sub>	5 Nm	Момент затяжки, резьбовые штифты
----------------	------	----------------------------------

### Габаритные размеры

b	6 mm	Диаметр глухого отверстия
t	8 mm	Глубина глухого отверстия
d <sub>1</sub>	68 mm	Делительный диаметр 1 (отверстия)
c	8 mm	Расстояние отверстия
m	M6	Резьба — резьбовой штифт
	H11	Диаметр глухого отверстия, допуск