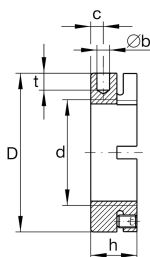
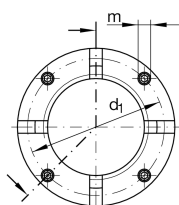
**AM40**

Прецизионная шлицевая гайка

Прецизионные шлицевые гайки AM,
сегменты для стопорения

Техническая информация

**Основные размеры и рабочие характеристики**

d	M40X1,5	Резьба
D	65 mm	Наружный диаметр
h	22 mm	Высота
F _{aB}	350.000 N	Разрушающая нагрузка, осевая
M _L	120 Nm	Момент страгивания
M _{AL}	55 Nm	Момент затяжки, референс
M _m	2,3 kg*cm ²	Момент инерции масс
≈m	280 g	Вес

Присоединительные размеры

M _m	5 Nm	Момент затяжки, резьбовые штифты
----------------	------	----------------------------------

Габаритные размеры

b	6 mm	Диаметр глухого отверстия
t	8 mm	Глубина глухого отверстия
d ₁	58 mm	Делительный диаметр 1 (отверстия)
c	6 mm	Расстояние отверстия
m	M6	Резьба — резьбовой штифт
	H11	Диаметр глухого отверстия, допуск