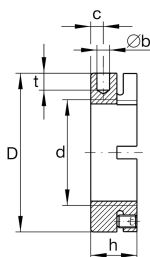
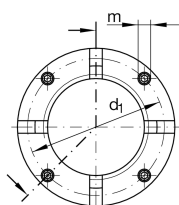
**AM35/58**

Прецизионная шлицевая гайка

Прецизионные шлицевые гайки AM,
сегменты для стопорения

Техническая информация



Основные размеры и рабочие характеристики

d	M35X1,5	Резьба
D	58 mm	Наружный диаметр
h	20 mm	Высота
F _{aB}	280.000 N	Разрушающая нагрузка, осевая
M _L	90 Nm	Момент страгивания
M _{AL}	40 Nm	Момент затяжки, референс
M _m	1,3 kg*cm ²	Момент инерции масс
≈m	208 g	Вес

Присоединительные размеры

M _m	5 Nm	Момент затяжки, резьбовые штифты
----------------	------	----------------------------------

Габаритные размеры

b	5 mm	Диаметр глухого отверстия
t	7 mm	Глубина глухого отверстия
d ₁	51 mm	Делительный диаметр 1 (отверстия)
c	6 mm	Расстояние отверстия
m	M6	Резьба — резьбовой штифт
	H11	Диаметр глухого отверстия, допуск