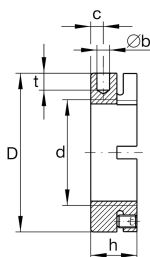
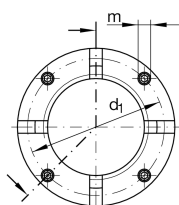
**AM30**

Прецизионная шлицевая гайка

Прецизионные шлицевые гайки AM,
сегменты для стопорения

Техническая информация



Основные размеры и рабочие характеристики

d	M30X1,5	Резьба
D	52 mm	Наружный диаметр
h	20 mm	Высота
F _{aB}	250.000 N	Разрушающая нагрузка, осевая
M _L	70 Nm	Момент страгивания
M _{AL}	32 Nm	Момент затяжки, референс
M _m	0,86 kg*cm ²	Момент инерции масс
≈m	190,55 g	Вес

Присоединительные размеры

M _m	5 Nm	Момент затяжки, резьбовые штифты
----------------	------	----------------------------------

Габаритные размеры

b	5 mm	Диаметр глухого отверстия
t	7 mm	Глубина глухого отверстия
d ₁	45 mm	Делительный диаметр 1 (отверстия)
c	6 mm	Расстояние отверстия
m	M6	Резьба — резьбовой штифт
	H11	Диаметр глухого отверстия, допуск