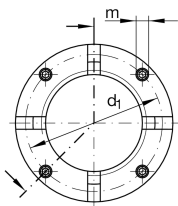


AM25 [↗](#)

Прецизионная шлицевая гайка

Прецизионные шлицевые гайки AM, сегменты для стопорения

Техническая информация



Основные размеры и рабочие характеристики

d	M25X1,5	Резьба
D	45 mm	Наружный диаметр
h	20 mm	Высота
F _{aB}	205.000 N	Разрушающая нагрузка, осевая
M _L	60 Nm	Момент страгивания
M _{AL}	25 Nm	Момент затяжки, референс
M _m	0,49 kg*cm ²	Момент инерции масс
≈m	135,94 g	Вес

Присоединительные размеры

M _m	5 Nm	Момент затяжки, резьбовые штифты
----------------	------	----------------------------------

Габаритные размеры

b	5 mm	Диаметр глухого отверстия
t	6 mm	Глубина глухого отверстия
d ₁	38 mm	Делительный диаметр 1 (отверстия)
c	6 mm	Расстояние отверстия
m	M6	Резьба — резьбовой штифт
	H11	Диаметр глухого отверстия, допуск