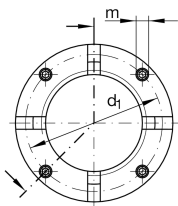


AM20 [↗](#)

Прецизионная шлицевая гайка

Прецизионные шлицевые гайки AM, сегменты для стопорения

Техническая информация



Основные размеры и рабочие характеристики

d	M20X1	Резьба
D	38 mm	Наружный диаметр
h	18 mm	Высота
F _{aB}	145.000 N	Разрушающая нагрузка, осевая
M _L	45 Nm	Момент страгивания
M _{AL}	18 Nm	Момент затяжки, референс
M _m	0,23 kg*cm ²	Момент инерции масс
≈m	88,38 g	Вес

Присоединительные размеры

M _m	5 Nm	Момент затяжки, резьбовые штифты
----------------	------	----------------------------------

Габаритные размеры

b	4 mm	Диаметр глухого отверстия
t	6 mm	Глубина глухого отверстия
d ₁	31 mm	Делительный диаметр 1 (отверстия)
c	5 mm	Расстояние отверстия
m	M6	Резьба — резьбовой штифт
	H11	Диаметр глухого отверстия, допуск