

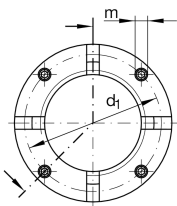


AM15 [↗](#)

Прецизионная шлицевая гайка

Прецизионные шлицевые гайки AM, сегменты для стопорения

Техническая информация



Основные размеры и рабочие характеристики

d	M15X1	Резьба
D	30 mm	Наружный диаметр
h	18 mm	Высота
F _{aB}	100.000 N	Разрушающая нагрузка, осевая
M _L	20 Nm	Момент страгивания
M _{AL}	10 Nm	Момент затяжки, референс
M _m	0,09 kg*cm ²	Момент инерции масс
≈m	56 g	Вес

Присоединительные размеры

M _m	3 Nm	Момент затяжки, резьбовые штифты
----------------	------	----------------------------------

Габаритные размеры

b	4 mm	Диаметр глухого отверстия
t	5 mm	Глубина глухого отверстия
d ₁	24 mm	Делительный диаметр 1 (отверстия)
c	5 mm	Расстояние отверстия
m	M5	Резьба — резьбовой штифт
	H11	Диаметр глухого отверстия, допуск