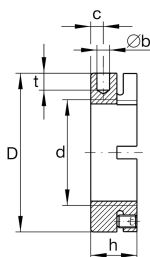
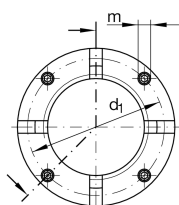


AM100 [↗](#)

Прецизионная шлицевая гайка

Прецизионные шлицевые гайки AM, сегменты для стопорения

Техническая информация



Основные размеры и рабочие характеристики

d	M100X2	Резьба
D	130 mm	Наружный диаметр
h	30 mm	Высота
F _{aB}	740.000 N	Разрушающая нагрузка, осевая
M _L	1.200 Nm	Момент страгивания
M _{AL}	250 Nm	Момент затяжки, референс
M _m	38 kg*cm ²	Момент инерции масс
≈m	1,009 kg	Вес

Присоединительные размеры

M _m	20 Nm	Момент затяжки, резьбовые штифты
----------------	-------	----------------------------------

Габаритные размеры

b	8 mm	Диаметр глухого отверстия
t	10 mm	Глубина глухого отверстия
d ₁	118 mm	Делительный диаметр 1 (отверстия)
c	10 mm	Расстояние отверстия
m	M10	Резьба — резьбовой штифт
	H11	Диаметр глухого отверстия, допуск