



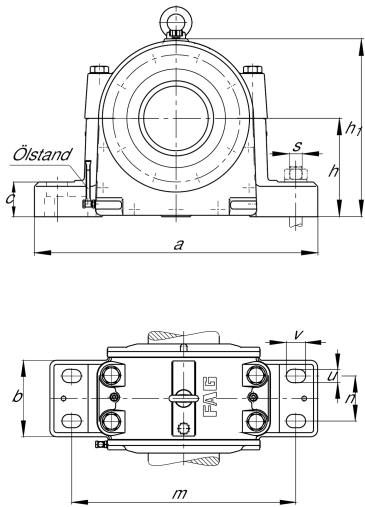
FAG

LOE520-N-BF-L

Стационарный корпус

Стационарный корпус, разъемный, для самоустанавливающихся роликоподшипников, под смазку маслом

Техническая информация



Основные размеры и рабочие характеристики

d	90 mm	Shaft diameter
a	490 mm	Длина основания
h ₁	270 mm	Высота
g ₁	250 mm	Общая ширина
≈m	60 kg	Вес

Габаритные размеры

b	160 mm	Ширина основания
c	50 mm	Высота основания
D	180 mm	Наружный диаметр подшипника
g	170 mm	Ширина тела корпуса
h	150 mm	Высота центра
m	400 mm	Расстояние, крепежные отверстия
n	80 mm	Расстояние между отверстиями, ширина
s	M24	Размер крепежных винтов
u	30 mm	Ширина продолговатого отверстия
v	45 mm	Длина продолговатого отверстия

Дополнительная информация

1,7 l	Количество масла, первое заполнение
65 mm	Макс. высота уровня масла
50 mm	Мин. высота уровня масла

Это техническое описание содержит только обзор размеров и значений грузоподъемности выбранного продукта. Обязательно учитывайте приведенную ниже информацию и соблюдайте инструкцию для этого продукта. Для получения более подробной информации используйте контактную форму на нашем сайте



Диапазон температур

T_{min}	-20 °C	Мин. рабочая температура
T_{max}	100 °C	Макс. рабочая температура