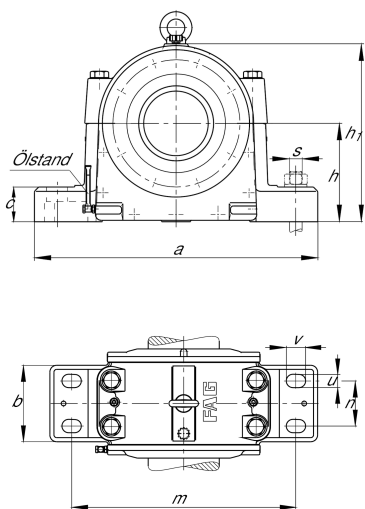


**FAG****LOE312-N-BF-L**

Стационарный корпус

Стационарный корпус, разъемный,
для самоустанавливающихся
роликоподшипников, под смазку маслом

Техническая информация



Основные размеры и рабочие характеристики

d	60 mm	Shaft diameter
a	370 mm	Длина основания
h ₁	220 mm	Высота
g ₁	220 mm	Общая ширина
≈m	37 kg	Вес

Габаритные размеры

b	130 mm	Ширина основания
c	45 mm	Высота основания
D	130 mm	Наружный диаметр подшипника
d ₂	65 mm	Диаметр заплечика вала
d ₅	M60X2	Резьба шлицевой гайки
g	140 mm	Ширина тела корпуса
h	125 mm	Высота центра
m	310 mm	Расстояние, крепежные отверстия
n	80 mm	Расстояние между отверстиями, ширина
s	M16	Размер крепежных винтов
u	20 mm	Ширина продолговатого отверстия
v	30 mm	Длина продолговатого отверстия
w	55 mm	Ширина крепежного элемента



Дополнительная информация

1 l	Количество масла, первое заполнение
65 mm	Макс. высота уровня масла
50 mm	Мин. высота уровня масла

Диапазон температур

T _{min}	-20 °C	Мин. рабочая температура
T _{max}	100 °C	Макс. рабочая температура