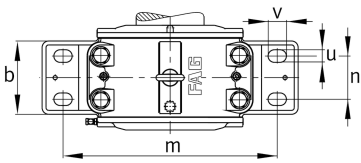
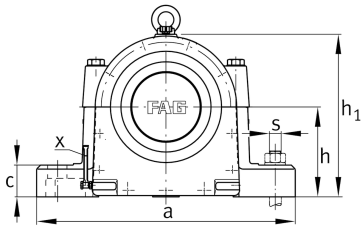


**FAG****LOE234-N-AF-L**

Стационарный корпус

Стационарный корпус, разъемный,
для самоустанавливающихся
роликоподшипников, под смазку маслом

Техническая информация



Основные размеры и рабочие характеристики

d	170 mm	Shaft diameter
a	710 mm	Длина основания
h ₁	460 mm	Высота
g ₁	300 mm	Общая ширина
≈m	170 kg	Вес

Габаритные размеры

b	200 mm	Ширина основания
c	85 mm	Высота основания
D	310 mm	Наружный диаметр подшипника
d ₂	176 mm	Диаметр заплечика вала
d ₅	M170X3	Резьба шлицевой гайки
g	210 mm	Ширина тела корпуса
g ₃	18 mm	Толщина стенки
h	260 mm	Высота центра
m	580 mm	Расстояние, крепежные отверстия
n	110 mm	Расстояние между отверстиями, ширина
s	M36	Размер крепежных винтов
u	42 mm	Ширина продолговатого отверстия
v	60 mm	Длина продолговатого отверстия
w	90 mm	Ширина крепежного элемента



Дополнительная информация

6 l	Количество масла, первое заполнение
105 mm	Макс. высота уровня масла
90 mm	Мин. высота уровня масла

Диапазон температур

T _{min}	-20 °C	Мин. рабочая температура
T _{max}	100 °C	Макс. рабочая температура