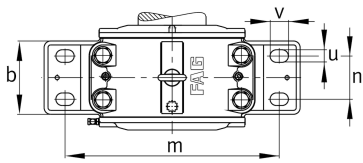
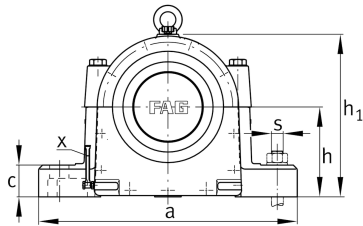


**FAG****LOE224-N-AF-L**

Стационарный корпус

Стационарный корпус, разъемный,
для самоустанавливающихся
роликподшипников, под смазку маслом

Техническая информация



Основные размеры и рабочие характеристики

d	120 mm	Shaft diameter
a	550 mm	Длина основания
h ₁	320 mm	Высота
g ₁	250 mm	Общая ширина
≈m	83 kg	Вес

Габаритные размеры

b	165 mm	Ширина основания
c	55 mm	Высота основания
D	215 mm	Наружный диаметр подшипника
d ₂	126 mm	Диаметр заплечика вала
d ₅	M120X2	Резьба шлицевой гайки
g	175 mm	Ширина тела корпуса
g ₃	18 mm	Толщина стенки
h	175 mm	Высота центра
m	440 mm	Расстояние, крепежные отверстия
n	80 mm	Расстояние между отверстиями, ширина
s	M30	Размер крепежных винтов
u	36 mm	Ширина продолговатого отверстия
v	50 mm	Длина продолговатого отверстия
w	72 mm	Ширина крепежного элемента



Дополнительная информация

2,3 l	Количество масла, первое заполнение
70 mm	Макс. высота уровня масла
50 mm	Мин. высота уровня масла

Диапазон температур

T _{min}	-20 °C	Мин. рабочая температура
T _{max}	100 °C	Макс. рабочая температура