



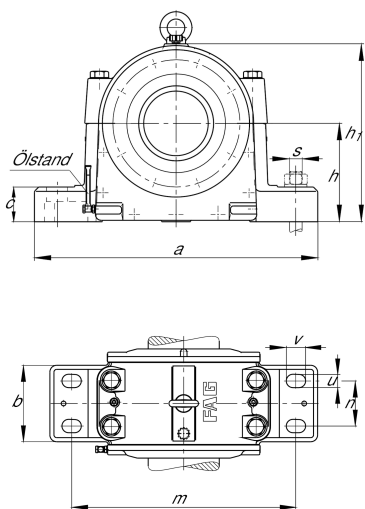
FAG

LOE222-N-BF-L

Стационарный корпус

Стационарный корпус, разъемный, для самоустанавливающихся роликоподшипников, под смазку маслом

Техническая информация



Основные размеры и рабочие характеристики

d	110 mm	Shaft diameter
a	510 mm	Длина основания
h ₁	300 mm	Высота
g ₁	250 mm	Общая ширина
≈m	75 kg	Вес

Габаритные размеры

b	165 mm	Ширина основания
c	50 mm	Высота основания
D	200 mm	Наружный диаметр подшипника
d ₂	116 mm	Диаметр заплечика вала
d ₅	M110X2	Резьба шлицевой гайки
g	175 mm	Ширина тела корпуса
h	165 mm	Высота центра
m	420 mm	Расстояние, крепежные отверстия
n	80 mm	Расстояние между отверстиями, ширина
s	M24	Размер крепежных винтов
u	30 mm	Ширина продолговатого отверстия
v	45 mm	Длина продолговатого отверстия
w	70 mm	Ширина крепежного элемента



Дополнительная информация

2,1 l	Количество масла, первое заполнение
70 mm	Макс. высота уровня масла
50 mm	Мин. высота уровня масла

Диапазон температур

T _{min}	-20 °C	Мин. рабочая температура
T _{max}	100 °C	Макс. рабочая температура