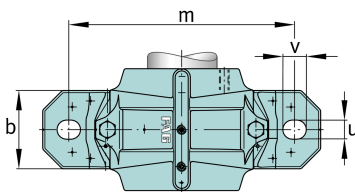
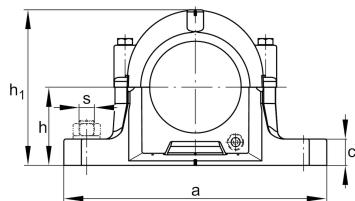
**FAG****SNV290-F-L**

Стационарный корпус

Разъемные стационарные корпуса для разных исполнений подшипников

Техническая информация



Основные размеры и рабочие характеристики

D	290 mm	Наружный диаметр подшипника
a	550 mm	Длина основания
h ₁	351 mm	Высота
g	225 mm	Ширина тела корпуса
≈m	59,945 kg	Вес

Габаритные размеры

b	160 mm	Ширина основания
c	60 mm	Высота основания
h	170 mm	Высота центра
m	470 mm	Расстояние, крепежное отверстие
s	31,75 mm	Размер винта
s	M30	Размер крепежных винтов
u	35 mm	Ширина продолговатого отверстия
v	42 mm	Длина продолговатого отверстия
g ₃	18 mm	Толщина стенки