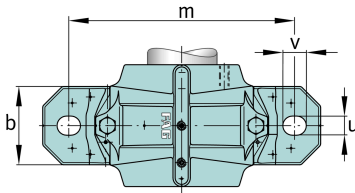
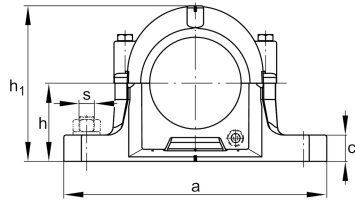


**FAG****SNV200-F-L**

Стационарный корпус

Разъемные стационарные корпуса для разных исполнений подшипников

Техническая информация



Основные размеры и рабочие характеристики

D	200 mm	Наружный диаметр подшипника
a	410 mm	Длина основания
h ₁	248 mm	Высота
g	175 mm	Ширина тела корпуса
≈m	23,33 kg	Вес

Габаритные размеры

b	120 mm	Ширина основания
c	45 mm	Высота основания
h	125 mm	Высота центра
m	350 mm	Расстояние, крепежное отверстие
s	22,225 mm	Размер винта
s	M24	Размер крепежных винтов
u	26 mm	Ширина продолговатого отверстия
v	32 mm	Длина продолговатого отверстия
g ₃	16 mm	Толщина стенки