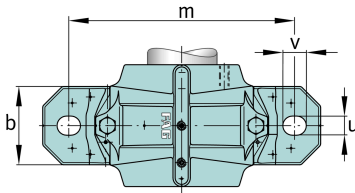
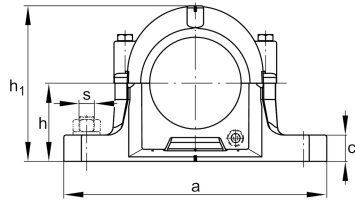


**FAG****SNV190-F-L**

## Стационарный корпус

Разъемные стационарные корпуса для разных исполнений подшипников

## Техническая информация



## Основные размеры и рабочие характеристики

|                |           |                             |
|----------------|-----------|-----------------------------|
| D              | 190 mm    | Наружный диаметр подшипника |
| a              | 380 mm    | Длина основания             |
| h <sub>1</sub> | 229 mm    | Высота                      |
| g              | 155 mm    | Ширина тела корпуса         |
| ≈m             | 20,767 kg | Вес                         |

## Габаритные размеры

|                |           |                                 |
|----------------|-----------|---------------------------------|
| b              | 110 mm    | Ширина основания                |
| c              | 40 mm     | Высота основания                |
| h              | 112 mm    | Высота центра                   |
| m              | 320 mm    | Расстояние, крепежное отверстие |
| s              | 22,225 mm | Размер винта                    |
| s              | M24       | Размер крепежных винтов         |
| u              | 26 mm     | Ширина продолговатого отверстия |
| v              | 32 mm     | Длина продолговатого отверстия  |
| g <sub>3</sub> | 15 mm     | Толщина стенки                  |