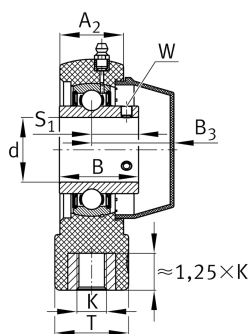
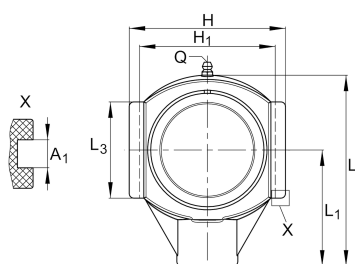


**RHEY25-TV-VA**

Корпусной узел с закрепляемым подшипником

Корпусной узел с закрепляемым подшипником RHEY..-TV-VA, радиальный закрепляемый шарикоподшипник (RIBB), пластмасса

Техническая информация



Ваш текущий вариант продукта

Special material	TV	Пластмассовый корпус
Corrosion resistant bearing	VA	Коррозионно-стойкое исполнение VA
Material	TV	Plastic

Основные размеры и рабочие характеристики

d	25 mm	Диаметр отверстия
L	99 mm	Длина
M	74 mm	Суммарная ширина корпуса
≈m	0,4 kg	Вес

Присоединительные размеры

L ₁	63,5 mm	Расстояние, ось вала
L ₃	46 mm	Длина центрирующих поверхностей
K	M16	Резьба крепежного отверстия
Q	1/4-28 UNF	Присоединительная резьба для смазывания

Габаритные размеры

T	36 mm	Высота (корпус, сторона крепления)
A ₂	27,5 mm	Ширина корпуса



Дополнительная информация

HE05-TV	Корпус
GYE25-KRR-B-FA107-VA	Условное обозначение подшипника
KASK05-S-G	Защитная крышка
KASK05-S-R-NBR	Открытая защитная крышка

Диапазон температур

T _{min}	-20 °C	Мин. рабочая температура
T _{max}	80 °C	Макс. рабочая температура