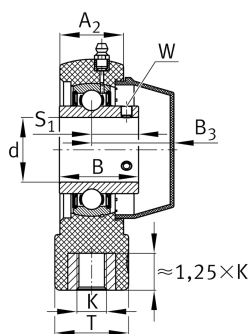
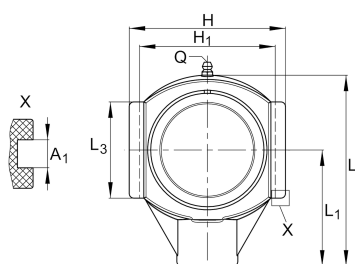


**RHEY20-TV-VA**

Корпусной узел с закрепляемым подшипником

Корпусной узел с закрепляемым подшипником RHEY..-TV-VA, радиальный закрепляемый шарикоподшипник (RIBB), пластмасса

Техническая информация



Ваш текущий вариант продукта

| | | |
|-----------------------------|----|-----------------------------------|
| Special material | TV | Пластмассовый корпус |
| Corrosion resistant bearing | VA | Коррозионно-стойкое исполнение VA |
| Material | TV | Plastic |

Основные размеры и рабочие характеристики

| | | |
|----|----------|--------------------------|
| d | 20 mm | Диаметр отверстия |
| L | 99 mm | Длина |
| M | 65 mm | Суммарная ширина корпуса |
| ≈m | 0,316 kg | Вес |

Присоединительные размеры

| | | |
|----------------|------------|---|
| L ₁ | 63,5 mm | Расстояние, ось вала |
| L ₃ | 46 mm | Длина центрирующих поверхностей |
| K | M16 | Резьба крепежного отверстия |
| Q | 1/4-28 UNF | Присоединительная резьба для смазывания |

Габаритные размеры

| | | |
|----------------|---------|------------------------------------|
| T | 36 mm | Высота (корпус, сторона крепления) |
| A ₂ | 27,5 mm | Ширина корпуса |



Дополнительная информация

| | |
|----------------------|---------------------------------|
| HE04-TV | Корпус |
| GYE20-KRR-B-FA107-VA | Условное обозначение подшипника |
| KASK04-S-G | Защитная крышка |
| KASK04-S-R-NBR | Открытая защитная крышка |

Диапазон температур

| | | |
|------------------|--------|---------------------------|
| T _{min} | -20 °C | Мин. рабочая температура |
| T _{max} | 80 °C | Макс. рабочая температура |