



## MSTU30-XL [↗](#)

Корпусной узел с закрепляемым подшипником

Корпусные узлы с закрепляемыми подшипниками MSTU, корпус из листовой стали, подшипник с эксцентриковым закрепительным кольцом, Р-уплотнения, смазываемые

X-life

### Техническая информация

#### Ваш текущий вариант продукта

Material Steel sheet

#### Основные размеры и рабочие характеристики

d	30 mm	Диаметр отверстия
L	203,2 mm	Общая длина
H	114,3 mm	Высота фланца
C <sub>0r</sub> G	3.900 N	Грузоподъемность (корпус)
U	37,8 mm	Общая высота узла
≈m	0,84 kg	Вес

#### Присоединительные размеры

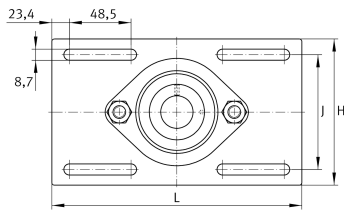
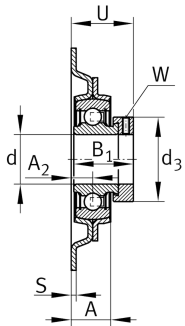
J 89,2 mm Расстояние, крепежные отверстия

#### Габаритные размеры

A	21,1 mm	Высота корпуса
A <sub>2</sub>	12,1 mm	Расстояние, середина дорожки качения
S	2,5 mm	Толщина фланца

#### Дополнительная информация

GEN62-MSTU	Корпус
RAE30-XL-NPP-B	Условное обозначение подшипника





### Диапазон температур

$T_{min}$	-20 °C	Мин. рабочая температура
$T_{max}$	120 °C	Макс. рабочая температура