

**MSTU25-XL**

Корпусной узел с закрепляемым подшипником

Корпусные узлы с закрепляемыми подшипниками MSTU, корпус из листовой стали, подшипник с эксцентриковым закрепительным кольцом, Р-уплотнения, смазываемые

X-life

Техническая информация

Ваш текущий вариант продукта

Material	Steel sheet
----------	-------------

Основные размеры и рабочие характеристики

d	25 mm	Диаметр отверстия
L	203,2 mm	Общая длина
H	104,8 mm	Высота фланца
C _{0r} G	3.900 N	Грузоподъемность (корпус)
U	33,8 mm	Общая высота узла
≈m	0,59 kg	Вес

Присоединительные размеры

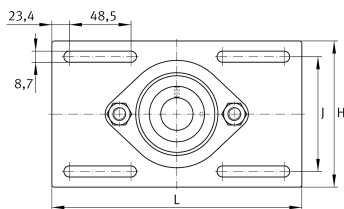
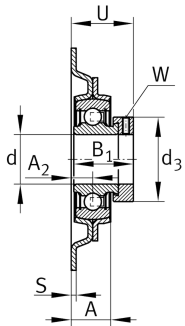
J	80,2 mm	Расстояние, крепежные отверстия
---	---------	---------------------------------

Габаритные размеры

A	19 mm	Высота корпуса
A ₂	10,3 mm	Расстояние, середина дорожки качения
S	2 mm	Толщина фланца

Дополнительная информация

GEN52-MSTU	Корпус
RAE25-XL-NPP-B	Условное обозначение подшипника





Диапазон температур

T _{min}	-20 °C	Мин. рабочая температура
T _{max}	120 °C	Макс. рабочая температура