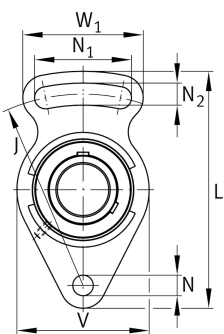


**FAG****UCFA210-32**

Корпусной узел с закрепляемым подшипником

Подшипниковые узлы с корпусом UCFA, корпус из серого чугуна, закрепляемый подшипник с резьбовыми штифтами на внутреннем кольце, RSR-уплотнениями, для поворотных перемещений

Техническая информация

**Ваш текущий вариант продукта**

Material	GG	Grey cast iron
----------	----	----------------

Основные размеры и рабочие характеристики

d	50,8 mm	Диаметр отверстия
L	190 mm	Общая длина
U	54,6 mm	Общая высота узла
≈m	2,057 kg	Вес

Присоединительные размеры

N	16 mm	Крепежное отверстие
N ₁	76 mm	Длина (продолговатое отверстие)
N ₂	16 mm	Ширина (продолговатое отверстие)
J	157 mm	Расстояние, крепежные отверстия

Габаритные размеры

A ₁	18 mm	Толщина фланца
A ₂	22 mm	Расстояние, середина дорожки качения
A	37,5 mm	Высота корпуса
V	115 mm	Диаметр заплечика, корпус
W	94 mm	Ширина корпуса, сторона с продолговатым отверстием
Q	M6	Присоединительная резьба для смазывания



Дополнительная информация

FA210	Корпус
UC210-32	Условное обозначение подшипника

Диапазон температур

T _{min}	-20 °C	Мин. рабочая температура
T _{max}	120 °C	Макс. рабочая температура