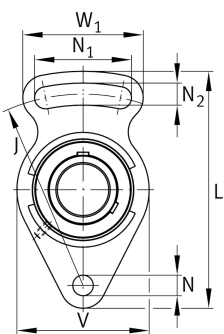


**FAG****UCFA210-31** [↗](#)

Корпусной узел с закрепляемым подшипником

Подшипниковые узлы с корпусом UCFA, корпус из серого чугуна, закрепляемый подшипник с резьбовыми штифтами на внутреннем кольце, RSR-уплотнениями, для поворотных перемещений

## Техническая информация



## Ваш текущий вариант продукта

Material	GG	Grey cast iron
----------	----	----------------

## Основные размеры и рабочие характеристики

d	49,21 mm	Диаметр отверстия
L	190 mm	Общая длина
U	54,6 mm	Общая высота узла
≈m	2,12 kg	Вес

## Присоединительные размеры

N	16 mm	Крепежное отверстие
N <sub>1</sub>	76 mm	Длина (продолговатое отверстие)
N <sub>2</sub>	16 mm	Ширина (продолговатое отверстие)
J	157 mm	Расстояние, крепежные отверстия

## Габаритные размеры

A <sub>1</sub>	18 mm	Толщина фланца
A <sub>2</sub>	22 mm	Расстояние, середина дорожки качения
A	37,5 mm	Высота корпуса
V	115 mm	Диаметр заплечика, корпус
W	94 mm	Ширина корпуса, сторона с продолговатым отверстием
Q	M6	Присоединительная резьба для смазывания



### Дополнительная информация

FA210	Корпус
UC210-31	Условное обозначение подшипника

### Диапазон температур

$T_{min}$	-20 °C	Мин. рабочая температура
$T_{max}$	120 °C	Макс. рабочая температура