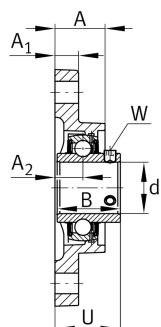
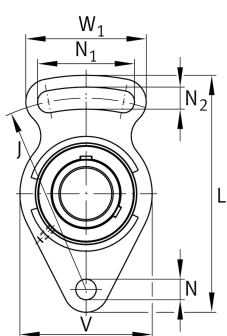


**FAG****UCFA207-20** [↗](#)

Корпусной узел с закрепляемым подшипником

Подшипниковые узлы с корпусом UCFA, корпус из серого чугуна, закрепляемый подшипник с резьбовыми штифтами на внутреннем кольце, RSR-уплотнениями, для поворотных перемещений

Техническая информация



Ваш текущий вариант продукта

Material	GG	Grey cast iron
----------	----	----------------

Основные размеры и рабочие характеристики

d	31,75 mm	Диаметр отверстия
L	161 mm	Общая длина
U	44,4 mm	Общая высота узла
≈m	1,313 kg	Вес

Присоединительные размеры

N	14 mm	Крепежное отверстие
N ₁	66 mm	Длина (продолговатое отверстие)
N ₂	14 mm	Ширина (продолговатое отверстие)
J	130 mm	Расстояние, крепежные отверстия

Габаритные размеры

A ₁	16 mm	Толщина фланца
A ₂	19 mm	Расстояние, середина дорожки качения
A	34 mm	Высота корпуса
V	90 mm	Диаметр заплечика, корпус
W	82 mm	Ширина корпуса, сторона с продолговатым отверстием
Q	M6	Присоединительная резьба для смазывания



Дополнительная информация

FA207	Корпус
UC207-20	Условное обозначение подшипника

Диапазон температур

T_{\min}	-20 °C	Мин. рабочая температура
T_{\max}	120 °C	Макс. рабочая температура