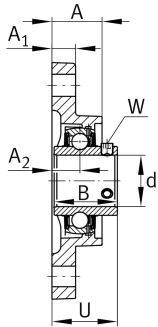
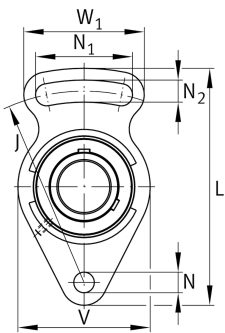


**FAG****UCFA205-13** [↗](#)

Корпусной узел с закрепляемым подшипником

Подшипниковые узлы с корпусом UCFA, корпус из серого чугуна, закрепляемый подшипник с резьбовыми штифтами на внутреннем кольце, RSR-уплотнениями, для поворотных перемещений

Техническая информация



Ваш текущий вариант продукта

Material	GG	Grey cast iron
----------	----	----------------

Основные размеры и рабочие характеристики

d	20,64 mm	Диаметр отверстия
L	125 mm	Общая длина
U	35,8 mm	Общая высота узла
≈m	0,66 kg	Вес

Присоединительные размеры

N	12 mm	Крепежное отверстие
N ₁	51 mm	Длина (продолговатое отверстие)
N ₂	12 mm	Ширина (продолговатое отверстие)
J	98 mm	Расстояние, крепежные отверстия

Габаритные размеры

A ₁	14 mm	Толщина фланца
A ₂	16 mm	Расстояние, середина дорожки качения
A	27 mm	Высота корпуса
V	68 mm	Диаметр заплечика, корпус
W	66 mm	Ширина корпуса, сторона с продолговатым отверстием
Q	M6	Присоединительная резьба для смазывания



Дополнительная информация

FA205	Корпус
UC205-13	Условное обозначение подшипника

Диапазон температур

T_{min}	-20 °C	Мин. рабочая температура
T_{max}	120 °C	Макс. рабочая температура