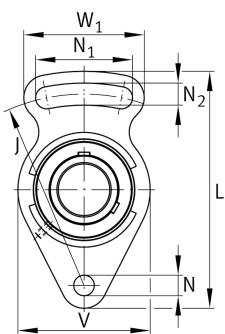


**FAG****UCFA203-11**

Корпусной узел с закрепляемым подшипником

Подшипниковые узлы с корпусом UCFA, корпус из серого чугуна, закрепляемый подшипник с резьбовыми штифтами на внутреннем кольце, RSR-уплотнениями, для поворотных перемещений

Техническая информация



Ваш текущий вариант продукта

Material	GG	Grey cast iron
----------	----	----------------

Основные размеры и рабочие характеристики

d	17,46 mm	Диаметр отверстия
L	98 mm	Общая длина
U	33,3 mm	Общая высота узла
≈m	0,41 kg	Вес

Присоединительные размеры

N	10 mm	Крепежное отверстие
N ₁	40 mm	Длина (продолговатое отверстие)
N ₂	10 mm	Ширина (продолговатое отверстие)
J	78 mm	Расстояние, крепежные отверстия

Габаритные размеры

A ₁	12 mm	Толщина фланца
A ₂	15 mm	Расстояние, середина дорожки качения
A	25,5 mm	Высота корпуса
V	60 mm	Диаметр заплечика, корпус
W	50 mm	Ширина корпуса, сторона с продолговатым отверстием
Q	M6	Присоединительная резьба для смазывания



Дополнительная информация

FA204	Корпус
UC203-11	Условное обозначение подшипника

Диапазон температур

T _{min}	-20 °C	Мин. рабочая температура
T _{max}	120 °C	Макс. рабочая температура