



RHE25-XL [↗](#)

Корпусной узел с закрепляемым подшипником

Корпусные узлы с закрепляемыми подшипниками RHE, корпус из серого чугуна, подшипник с эксцентриковым закрепительным кольцом, R-уплотнения

X-life

Техническая информация

Ваш текущий вариант продукта

Material	GG	Grey cast iron
----------	----	----------------

Основные размеры и рабочие характеристики

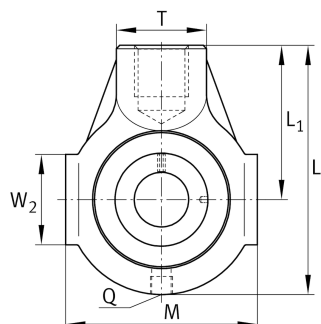
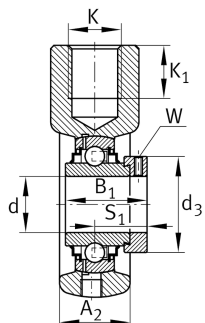
d	25 mm	Диаметр отверстия
L	99 mm	Общая длина
M	70 mm	Суммарная ширина корпуса
A ₂	28 mm	Ширина корпуса
m	0,75 kg	Вес

Присоединительные размеры

K	M20	Резьба крепежного отверстия
K ₁	22 mm	Глубина резьбы

Габаритные размеры

L ₁	64 mm	Расстояние, ось вала
T	35 mm	Высота корпуса, сторона крепления
W ₂	38 mm	Длина направляющих поверхностей
Q	M6	Присоединительная резьба для смазывания





Дополнительная информация

HE05	Корпус
GE25-XL-KRR-B	Условное обозначение подшипника

Диапазон температур

T_{\min}	-20 °C	Мин. рабочая температура
T_{\max}	120 °C	Макс. рабочая температура