

**PNEY20-XL**

Корпусной узел с закрепляемым подшипником

Корпусные узлы с закрепляемыми подшипниками PNEY, корпус из серого чугуна, закрепляемый подшипник с резьбовыми штифтами на внутреннем кольце, Р-уплотнения

X-life

Техническая информация

Ваш текущий вариант продукта

Material	GG	Grey cast iron
----------	----	----------------

Основные размеры и рабочие характеристики

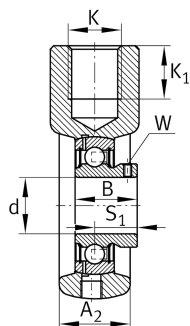
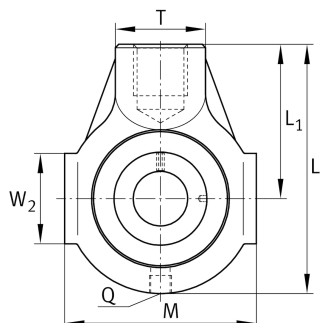
d	20 mm	Диаметр отверстия
L	91 mm	Общая длина
M	65 mm	Суммарная ширина корпуса
A ₂	25 mm	Ширина корпуса
m	0,54 kg	Вес

Присоединительные размеры

K	M16	Резьба крепежного отверстия
K ₁	21 mm	Глубина резьбы

Габаритные размеры

L ₁	58 mm	Расстояние, ось вала
T	30 mm	Высота корпуса, сторона крепления
W ₂	38 mm	Длина направляющих поверхностей
Q	M6	Присоединительная резьба для смазывания





Дополнительная информация

HE04	Корпус
GAY20-XL-NPP-B	Условное обозначение подшипника

Диапазон температур

T_{min}	-20 °C	Мин. рабочая температура
T_{max}	120 °C	Макс. рабочая температура