

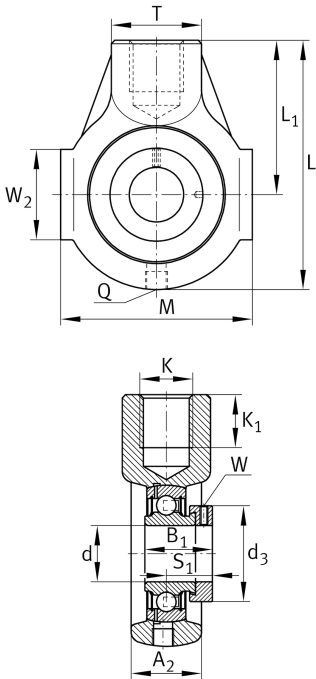
**PHE40-XL**

Корпусной узел с закрепляемым подшипником

Корпусные узлы с закрепляемыми подшипниками MSTU, корпус из серого чугуна, подшипник с эксцентриковым закрепительным кольцом, Р-уплотнения

X-life

Техническая информация



Ваш текущий вариант продукта

| | | |
|----------|----|----------------|
| Material | GG | Grey cast iron |
|----------|----|----------------|

Основные размеры и рабочие характеристики

| | | |
|----------------|---------|--------------------------|
| d | 40 mm | Диаметр отверстия |
| L | 135 mm | Общая длина |
| M | 100 mm | Суммарная ширина корпуса |
| A ₂ | 36 mm | Ширина корпуса |
| m | 1,59 kg | Вес |

Присоединительные размеры

| | | |
|----------------|-------|-----------------------------|
| K | M24 | Резьба крепежного отверстия |
| K ₁ | 24 mm | Глубина резьбы |

Габаритные размеры

| | | |
|----------------|-------|---|
| L ₁ | 85 mm | Расстояние, ось вала |
| T | 40 mm | Высота корпуса, сторона крепления |
| W ₂ | 45 mm | Длина направляющих поверхностей |
| Q | M6 | Присоединительная резьба для смазывания |



Дополнительная информация

| | |
|-----------------|---------------------------------|
| HE08 | Корпус |
| GRAE40-XL-NPP-B | Условное обозначение подшипника |

Диапазон температур

| | | |
|------------------|--------|---------------------------|
| T _{min} | -20 °C | Мин. рабочая температура |
| T _{max} | 120 °C | Макс. рабочая температура |