



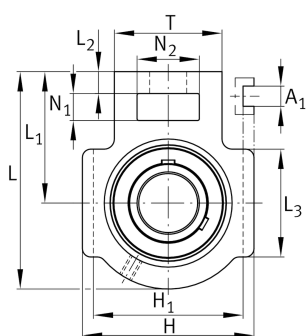
**FAG**

### UCT217-52 [↗](#)

Корпусной узел с закрепляемым подшипником

Подшипниковые узлы с корпусом UCT, корпус из серого чугуна, закрепляемый подшипник с резьбовыми штифтами на внутреннем кольце, RSR-уплотнениями, для линейных перемещений

## Техническая информация



### Ваш текущий вариант продукта

|          |    |                |
|----------|----|----------------|
| Material | GG | Grey cast iron |
|----------|----|----------------|

### Основные размеры и рабочие характеристики

|                 |          |   |
|-----------------|----------|---|
| d               | 82,55 mm | Диаметр отверстия                         |
| H               | 198 mm   | Высота                                    |
| L               | 260 mm   | Общая длина                               |
| C <sub>0r</sub> | 64.000 N | Статическая грузоподъемность, радиальная  |
| C <sub>ur</sub> | 3.050 N  | Предел усталостной нагрузки, радиальный   |
| C <sub>r</sub>  | 88.000 N | Динамическая грузоподъемность, радиальная |
| ≈m              | 10,9 kg  | Вес                                       |

### Присоединительные размеры

|                |         |   |
|----------------|---------|---|
| A <sub>1</sub> | 30 mm   | Ширина направляющего паза                         |
|                | 0,3 mm  | Ширина направляющего паза, верхнее отклонение     |
|                | 0 mm    | Ширина направляющего паза, нижнее отклонение      |
| H <sub>1</sub> | 173 mm  | Расстояние, направляющие пазы                     |
|                | 0 mm    | Расстояние, направляющие пазы, верхнее отклонение |
|                | -0,8 mm | Расстояние, направляющие пазы, нижнее отклонение  |
| N              | 48 mm   | Крепежное отверстие                               |



### Габаритные размеры

|                |         |   |
|----------------|---------|---|
| L <sub>1</sub> | 162 mm  | Расстояние, ось вала                                      |
| L <sub>2</sub> | 29 mm   | Длина перемычки   |
| L <sub>3</sub> | 157 mm  | Длина направляющего паза                                  |
| A              | 73 mm   | Ширина корпуса, сторона крепления                         |
| N <sub>1</sub> | 38 mm   | Ширина выемки   |
| N <sub>2</sub> | 73 mm   | Высота выемки   |
| B              | 85,7 mm | Width inner ring  |
| S <sub>1</sub> | 51,6 mm | Расстояние от закрепительного элемента до дорожки качения |
| T              | 124 mm  | Высота корпуса, сторона крепления                         |
| Q              | M6      | Присоединительная резьба для смазывания                   |
| A <sub>2</sub> | 54 mm   | Ширина корпуса  |

### Дополнительная информация

|          |                                 |
|----------|---------------------------------|
| T217     | Корпус                          |
| UC217-52 | Условное обозначение подшипника |

### Диапазон температур

|                  |        |                           |
|------------------|--------|---------------------------|
| T <sub>min</sub> | -20 °C | Мин. рабочая температура  |
| T <sub>max</sub> | 120 °C | Макс. рабочая температура |