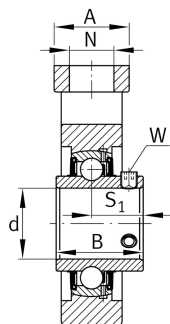
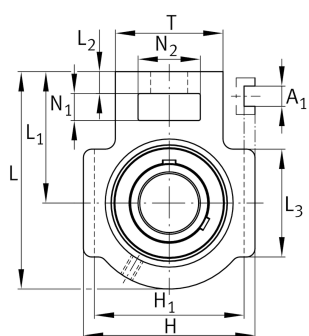


**FAG****UCT215-47** [↗](#)

Корпусной узел с закрепляемым подшипником

Подшипниковые узлы с корпусом UCT, корпус из серого чугуна, закрепляемый подшипник с резьбовыми штифтами на внутреннем кольце, RSR-уплотнениями, для линейных перемещений

Техническая информация



Ваш текущий вариант продукта

Material	GG	Grey cast iron
----------	----	----------------

Основные размеры и рабочие характеристики

d	74,61 mm	Диаметр отверстия
H	167 mm	Высота
L	232 mm	Общая длина
C _{0r}	44.500 N	Статическая грузоподъемность, радиальная
C _{ur}	2.300 N	Предел усталостной нагрузки, радиальный
C _r	66.000 N	Динамическая грузоподъемность, радиальная
≈m	7,23 kg	Вес

Присоединительные размеры

A ₁	26 mm	Ширина направляющего паза
	0,3 mm	Ширина направляющего паза, верхнее отклонение
	0 mm	Ширина направляющего паза, нижнее отклонение
H ₁	151 mm	Расстояние, направляющие пазы
	0 mm	Расстояние, направляющие пазы, верхнее отклонение
	-0,8 mm	Расстояние, направляющие пазы, нижнее отклонение
N	41 mm	Крепежное отверстие



Габаритные размеры

L ₁	140 mm	Расстояние, ось вала
L ₂	21 mm	Длина перемычки
L ₃	121 mm	Длина направляющего паза
A	70 mm	Ширина корпуса, сторона крепления
N ₁	32 mm	Ширина выемки
N ₂	70 mm	Высота выемки
B	77,8 mm	Width inner ring
S ₁	44,5 mm	Расстояние от закрепительного элемента до дорожки качения
T	111 mm	Высота корпуса, сторона крепления
Q	M6	Присоединительная резьба для смазывания
A ₂	48 mm	Ширина корпуса

Дополнительная информация

T215	Корпус
UC215-47	Условное обозначение подшипника

Диапазон температур

T _{min}	-20 °C	Мин. рабочая температура
T _{max}	120 °C	Макс. рабочая температура