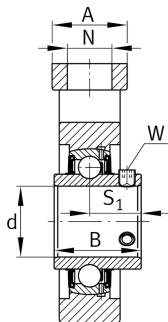
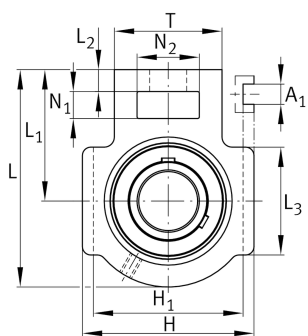


**FAG****UCT211** [↗](#)

Корпусной узел с закрепляемым подшипником

Подшипниковые узлы с корпусом UCT, корпус из серого чугуна, закрепляемый подшипник с резьбовыми штифтами на внутреннем кольце, RSR-уплотнениями, для линейных перемещений

Техническая информация



Ваш текущий вариант продукта

Material	GG	Grey cast iron
----------	----	----------------

Основные размеры и рабочие характеристики

d	55 mm	Диаметр отверстия
H	146 mm	Высота
L	171 mm	Общая длина
C _{0r}	29.000 N	Статическая грузоподъемность, радиальная
C _{ur}	1.520 N	Предел усталостной нагрузки, радиальный
C _r	46.000 N	Динамическая грузоподъемность, радиальная
≈m	3,995 kg	Вес

Присоединительные размеры

A ₁	22 mm	Ширина направляющего паза
	0,3 mm	Ширина направляющего паза, верхнее отклонение
	0 mm	Ширина направляющего паза, нижнее отклонение
H ₁	130 mm	Расстояние, направляющие пазы
	0 mm	Расстояние, направляющие пазы, верхнее отклонение
	-0,8 mm	Расстояние, направляющие пазы, нижнее отклонение
N	35 mm	Крепежное отверстие



Габаритные размеры

L ₁	106 mm	Расстояние, ось вала
L ₂	19 mm	Длина перемычки
L ₃	95 mm	Длина направляющего паза
A	64 mm	Ширина корпуса, сторона крепления
N ₁	25 mm	Ширина выемки
N ₂	64 mm	Высота выемки
B	55,6 mm	Width inner ring
S ₁	33,4 mm	Расстояние от закрепительного элемента до дорожки качения
T	102 mm	Высота корпуса, сторона крепления
Q	M6	Присоединительная резьба для смазывания
A ₂	38 mm	Ширина корпуса

Дополнительная информация

T211	Корпус
UC211	Условное обозначение подшипника

Диапазон температур

T _{min}	-20 °C	Мин. рабочая температура
T _{max}	120 °C	Макс. рабочая температура